

FORMATIONS

E-LEARNING - VISIO - PRÉSENTIEL

CRÈCHES ET ASSISTANTES MATERNELLES

2025-2026

DUNOD, la référence des professionnels de la Petite Enfance

Des formations et des livres au service de la montée en compétences des équipes !

En e-learning

LES PARCOURS ANNUELS OU MULTI-THÉMATIQUES (18h à 37h30)

Un socle de connaissances clefs pour travailler en crèche !

- LES FONDAMENTAUX DES PROS DE LA PETITE ENFANCE - partie 1 (21h30)
- LES FONDAMENTAUX DES PROS DE LA PETITE ENFANCE - partie 2 (25h)
- EVEIL ET DEVELOPPEMENT DE L'ENFANT DE 0 à 3 ANS (7h)
- LES BASIQUES DES PROFESSIONNELLES DE LA PETITE ENFANCE (10h)
- L'INTEGRAL DES PROFESSIONNELS DE LA PETITE ENFANCE (50,5h)



En e-learning

LES PARCOURS THÉMATIQUES (4h à 6h30)

Des packages économiques pour approfondir une dimension spécifique de votre métier !

- LES ESSENTIELS DE LA RELATION AVEC L'ENFANT (4h)
- LES ESSENTIELS DU JEU EN PETITE ENFANCE (6h30)
- LES ESSENTIELS DU DÉVELOPPEMENT PSYCHOMOTEUR (5h)
- LES ESSENTIELS DES PRATIQUES PROFESSIONNELLES (6h)
- LES ESSENTIELS DE LA COMMUNICATION DE 0 À 3 ANS (6h)
- LES ESSENTIELS DE LA RELATION AVEC LES PARENTS (4h)

LES ESSENTIELS DE L'EVEIL SENSORIEL (5h30)



En distanciel (visio)

CYCLE D'ANALYSE DE PRATIQUE PROFESSIONNELLE (6h ou plus sur devis)

Un accompagnement en classe virtuelle pour développer la réflexivité. Deux formats :

- INTRA : Pour une équipe constituée d'une même crèche, d'un même réseau ou même collectivité.
- INTER : Pour des responsables d'établissements avec d'autres direction d'EAJE

En e-learning

LES PARCOURS À LA CARTE (à partir de 8h au choix)

Composez votre parcours idéal dès 8h de formation par apprenant !

- COMPRENDRE ET ACCOMPAGNER LES ÉMOTIONS DE L'ENFANT (3h)
- TOUT-PETITS QUI TAPENT, POUSSENT, MORDENT : comment réagir à l'agressivité ? (1h)
- LA COMMUNICATION POSITIVE : pour être mieux compris et écouté de l'enfant (2h)
- JEUX LIBRES ET ACTIVITÉS : quel équilibre avant 3 ans pour des enfants heureux ? (2h)
- AMÉNAGER ET ÉQUIPER LES ESPACES DE JEUX (2h)
- LE DÉVELOPPEMENT PSYCHOMOTEUR AVANT / APRES LA MARCHÉ (2h + 2h)
- ACCOMPAGNER L'ENFANT DANS L'ACQUISITION DE LA PROPRETÉ (1h)
- PORTAGE PSYCHIQUE ET PHYSIQUE : penser l'enfant dans sa globalité (2h)
- METTRE EN PLACE LE SYSTÈME DE RÉFÉRENCE (2h)
- COMMUNICATION ET DEVELOPPEMENT DU LANGAGE (2h)
- LES TRANSMISSIONS AUX PARENTS (2h)
- ACCOMPAGNER LA PARENTALITE (2h)
- ACCUEILLIR UN ENFANT EN SITUATION DE HANDICAP (2h)
- L'ALIMENTATION DE 0 à 3 ANS (3h)
- PREVENTION ET GESTION DES TROUBLES ALIMENTAIRES (4h)
- SE LIBÉRER DU STRESS ET RETROUVER SON ÉNERGIE : respiration, yoga, relaxation (2h)
- COMMUNICATION GESTUELLE ASSOCIÉE A LA PAROLE 1 (2h) ET 1+2 (7h)
- L'ÉVEIL A LA NATURE : DES BIENFAITS DÈS LA PETITE ENFANCE (2h30)
- FAVORISER L'ÉVEIL PAR LE JEU ECORESponsable (1h)
- ÉVEIL SENSORIEL ET INTIATION SNOEZELEN (3h)
- MANAGEMENT ET COHÉSION D'ÉQUIPE EN MICRO-CRÈCHE (3h)
- MANAGEMENT ET COHÉSION D'EQUIPE EN EAJE (4h)



En présentiel (sur site)

JOURNÉES PÉDAGOGIQUES (7h)

Toutes les thématiques ci-dessus et bien d'autres sont proposées en présentiel lors de journées pédagogiques ou journées de formation.



■ Accompagner la montée en compétences des professionnels

C'est aujourd'hui avec son organisme de formation que Dunod Editeur, maison d'édition référente pour le secteur de la Petite Enfance, poursuit sa mission d'accompagnement des professionnels !

En s'appuyant sur l'expertise de nos meilleurs auteurs, formateurs de renom, et avec le concours des Pros de la petite enfance, nous concevons pour les professionnels, des formations professionnalisantes, innovantes, uniques et sur mesure ! Notre objectif ? faciliter l'accès à des formations de qualité pour le plus grand nombre, au service de la qualité d'accueil du tout petit. Que ce soit pour prendre du recul sur vos pratiques, mettre à jour vos connaissances ou accroître les compétences de vos équipes, notre organisme de formation répond à vos besoins de professionnalisation et s'adapte à vos contraintes organisationnelles avec des formations à distance et en présentiel.

Depuis 2020,+ de 8 000 professionnels et 450 établissements ont suivi nos formations avec un taux d'utilité perçue de 96%.

■ 4 bonnes raisons de vous former avec Dunod en ligne ou en présentiel

 <p>PÉDAGOGIE</p> <p>L'alliance de la maison d'édition Dunod et des dernières avancées pédagogiques.</p>	 <p>EXPERTISTE</p> <p>Des formateurs reconnus et des professionnels expérimentés en Petite Enfance.</p>	 <p>INTERACTIVITÉ</p> <p>Des échanges sur la plateforme et en visio pour accompagner la réflexivité des équipes.</p>	 <p>FLEXIBILITÉ</p> <p>Un accès 7j/7 pendant 1 an pour se former à son rythme.</p>
--	---	--	--

Les + de la formation à distance

Innovez et proposez à vos équipes des formations ludiques à l'efficacité éprouvée !

- ✓ Se former à son rythme, en continu et sur un grand nombre de sujets ;
- ✓ Accompagner la réflexion et la mise en place de nouvelles pratiques ;
- ✓ Répondre à la diversité des besoins de votre équipe de façon flexible ;
- ✓ Bénéficier et conserver des supports de formation de qualité.

■ Jusqu'à 100% financées par les OPCO du secteur !



DUNOD ÉDITEUR est titulaire de la certification Qualiopi, catégorie « Actions de formation ». Cette certification permet à nos clients de continuer d'accéder aux fonds de financement de la formation professionnelle.

Toutes les formations du catalogue de Dunod sont éligibles au Plan de développement des compétences des établissements.

Dans le respect des critères qualité des financeurs, nos formations digitales sont éligibles aux financements des OPCO, et notamment par OPCO EP et Uniformation, Akto, Opc Santé.

> Dunod est prestataire de formation, enregistré sous le numéro 11922225992.



■ Un accompagnement humain et personnalisé tout au long du parcours

<p>1. </p> <p>Notre responsable commerciale vous appelle pour valider vos besoins et vous aider à mettre en place votre projet.</p>	<p>2. </p> <p>Un devis + un programme détaillé vous sont envoyés pour faire valoir votre demande de financement.</p>	<p>3. </p> <p>Un interlocuteur unique répond ensuite à toutes vos questions pédagogiques et techniques tout au long de la formation.</p>	<p>4. </p> <p>Chaque apprenant reçoit sa convocation ou son accès personnel dans sa boîte email.</p>
<p>5. </p> <p>Les besoins spécifiques des personnes en situation de handicap sont pris en compte en vue d'éventuelles adaptations.</p>	<p>6. </p> <p>Former c'est accompagner ! Nous effectuons un suivi personnalisé de chaque apprenant. Vérifier son avancement, soutenir son assiduité, répondre à ses questions...</p>	<p>7. </p> <p>Vous capitalisez sur les apports de la formation en téléchargeant les documents : fiches mémo pour animer vos réunions, affiches à placer dans vos salles...</p>	<p>8. </p> <p>Notre certification Qualiopi vous garantit la qualité de nos processus et vous permet de mobiliser certains fonds des financeurs.</p>

Accessibilité aux personnes en situation de handicap : consulter la page [Accessibilité](#) sur le site Dunod Formation et contactez-nous en toute confidentialité : digital-learning@dunod.com

Journées pédagogiques

Formations sur site

Durée de la formation



7h



Nos Principales thématiques

Nous étudions également avec nos formateurs, tout autre sujet de formation qui ne serait pas présent dans cette liste :

Présentation

Réaménager ses espaces, améliorer les transmissions aux parents ou mieux accueillir des enfants en situation de handicap... Quels que soient les enjeux de votre journée pédagogique, Dunod Formation vous accompagne dans l'organisation de ces temps forts de la vie en crèches et autres structures d'accueil de la Petite enfance.

Recommandées 3 fois par an, les journées pédagogiques constituent des temps essentiels dédiés aux professionnels et permettent aux équipes de questionner leurs pratiques, d'harmoniser les relations entre professionnelles et d'améliorer la qualité d'accueil des enfants.

La plupart des thèmes proposés dans notre catalogue de formations e-learning peuvent faire l'objet d'une thématique traitée lors d'une journée pédagogique.

Objectifs pédagogiques

Les objectifs sont définis en concertation avec le commanditaire au cours d'une analyse des besoins de la structure. La journée pédagogique a généralement pour but de :

- Fédérer les équipes autour d'un objectif commun.
- Prendre du recul sur ses pratiques.
- Améliorer les conditions d'accueil des enfants.

Déroulé de votre formation en présentiel

En amont : Un programme indicatif de cette journée vous sera adressé.

Un court échange en visio sera organisé au minimum 3 semaines avant la formation entre la direction de l'établissement et la formatrice pour affiner le contenu de la formation aux objectifs opérationnels spécifiques de la structure.

Au cours de la journée sur place : une attention particulière sera portée pour permettre :

- Apporter un contenu pédagogique riche et varié sur le thème choisi, à la lumière des dernières avancées scientifiques.
- Favoriser le dialogue et les échanges entre les professionnels et avec la formatrice.
- Faire émerger de nouvelles idées et des projets en faveur de l'épanouissement des enfants et des professionnelles.

>> Publics concernés : Professionnels des structures d'accueil du jeune enfant à Paris et proche banlieue parisienne.

>> Prérequis : Maîtrise de la langue française

» Accessibilité de cette formation aux personnes en situation de handicap : consulter la page [Accessibilité](#) sur le site Dunod Formation Petite Enfance.



Durée : 1 ou plusieurs journées de 7h

- Jeu libre, activités et aménagement des espaces de jeux
- Comprendre les émotions, gérer l'agressivité des tout-petits : les besoins de l'enfant à la lumière des neurosciences.
- Communication bienveillante (enfant – parents – professionnelles)
- Communication et développement du langage de 0 à 3 ans
- La communication gestuelle associée à la parole
- Portage psychique et physique
- Améliorer les transmissions aux parents
- Soutenir la parentalité pour assurer une continuité éducative.
- Mettre en place le système de référence
- L'alimentation de 0 à 3 ans
- Accueillir un enfant en situation de handicap
- Se libérer du stress et retrouver son énergie : respiration, yoga, relaxation
- Éveil à la nature : des bienfaits dès la petite enfance
- Éveil sensoriel de l'enfant et approche Snoezelen
- Lire avec les jeunes enfants
- Prévenir les douces violences dans la relation éducative
- La Prestation de service unique (PSU) dans la gestion d'un Établissement d'accueil du jeune enfant (EAJE)
- Comprendre et accompagner les interactions entre enfants
- La crèche en mouvement : comment favoriser la libre circulation entre les espaces intérieurs et extérieurs
- Expérimenter la créativité et retrouver le plaisir du travail en crèche.



JE DEMANDE UN DEVIS



JE DEMANDE UN DEVIS

Notre équipe de formateurs



Monique Busquet

est formatrice et psychomotricienne exerçant dans différentes crèches et en consultations enfants-parents en centres de Protection maternelle et infantile. Titulaire d'un DU de formateur d'adultes et d'une certification (RNCP1) d'accompagnement au changement individuel et collectif. Elle est également chroniqueuse sur le site lesprosdela petiteenfance.fr et autrice de nombreux ouvrages.



Nathalie Collin Bétheuil

est psychomotricienne et formatrice petite enfance, elle accompagne les professionnels de la petite enfance au sein des crèches, en formation continue et en formation initiale (EJE et puéricultrices). Elle propose des ateliers parents/ enfants et assistantes maternelles/ enfants autour de l'importance de la liberté de mouvement. Cofondatrice du Réseau des Psychomotriciens de la Petite Enfance, elle a créée "la crapa'hutte", espace ressources autour du développement psychomoteur du jeune enfant.



Sophie Cabella

a créé et dirige depuis 2013 la micro-crèche [lespetitstresors](http://lespetitstresors.com), à Paris. Diplômée du master pour le développement du leadership éthique, elle met en place une pédagogie centrée sur le savoir-être des adultes (professionnels et parents) afin d'accompagner au mieux les enfants dans le déploiement de leur potentiel.



Johanna Hirt

est EJE et formatrice dans le domaine de la Petite Enfance. Après un diplôme d'éducatrice de jeunes enfants et de psychologie, elle a travaillé plus de dix ans sur le terrain puis en direction dans diverses crèches. Certifiée en tant que formatrice professionnelle, elle a fondé Planète Péda pour accompagner les divers acteurs de la Petite Enfance dans leur mission éducative grâce aux neurosciences et améliorer la qualité d'accueil des jeunes enfants et de leurs familles. Elle est également chroniqueuse sur le site [Les Pros de la Petite Enfance.fr](http://LesPros.de.la.Petite.Enfance.fr).



Sandrine Higél

Enseignante-formatrice en langue des signes française, Sandrine Higél est pédagogue spécialisée en langue des signes française. Elle s'emploie durant une dizaine d'années à l'éducation et à l'intégration scolaire des enfants et des adultes sourds. Forte de ces expériences et engagée pour le respect de la dignité humaine et la bientraitance des enfants, elle fonde [Signes2mains](http://Signes2mains.com) en 2005 et se consacre alors à la formation des professionnels de la petite enfance. Elle est chroniqueuse pour le site [Les Pros de la Petite Enfance](http://LesPros.de.la.Petite.Enfance.fr) et autrice de nombreux ouvrages.



Héloïse Junier

est psychologue en établissements d'accueil du jeune enfant, journaliste scientifique, docteure en psychologie du bébé à l'université Paris-Descartes, formatrice et conférencière en psychologie de l'enfant. Elle est notamment autrice du Guide pratique pour les pros de la petite enfance. 38 fiches pour affronter toutes les situations (Dunod, 2018), de Pour ou contre ? Les grands débats de la petite enfance à la lumière des connaissances scientifiques.



Fabienne Agnès Levine

est titulaire d'un D.E.A en sciences de l'éducation et d'un D.U en psychopathologie du bébé. En tant que psychopédagogue, elle s'est spécialisée en pédagogie pré-scolaire. Elle a été formatrice aux métiers de la petite enfance. Actuellement, elle est consultante en crèche et dans le secteur du jouet. Autrice chez Dunod de *Une pédagogie du jeu avant trois ans. Quelles activités en EAJE ?* et *Le besoin de jouer chez les tout-petits* mais aussi d'articles sur le jeu dans des revues professionnelles et sur le site lesprosdela petiteenfance.fr.



Catherine Lefevre

Psychomotricienne, diplômée en sciences de l'éducation et en neuro-éducation, Catherine Lefèvre est référente pédagogique en petite enfance au sein de grands groupes, ainsi que formatrice et conférencière sur les thématiques des métiers de la petite enfance et à l'approche Snoezelen.



Carole Ligniez

Diététicienne-nutritionniste depuis 2001, après 12 ans d'activité en cabinet libéral paramédical, elle anime désormais des ateliers et intervient dans des structures. Elle est également formatrice dans le domaine de l'alimentation, de la prévention et de la prise en charge des troubles alimentaires de l'enfant. Elle a publié *Éducation alimentaire : 21 ateliers d'éveil au goût et aux 5 sens*, Dunod, 2019.



Lucile Marcadet

Consultante et formatrice RH et Petite Enfance, Lucile Marcadet possède une double compétence en RH (Master) et en Petite Enfance (DEEJE). Elle accompagne les équipes d'EAJE dans les enjeux et problématiques de terrain autour de la pédagogie, de la gestion opérationnelle RH (organisation, recrutement, juridique, management, ...), du développement des compétences ou encore de la qualité de vie au travail.

Elle a une expérience d'une dizaine d'années comme Responsable des RH, mais aussi comme EJE et directrice adjointe, notamment au sein du réseau de crèches coopératives AGAPI.



Elise Mareuil

Educatrice de jeunes enfants et détentrice d'une maîtrise en sciences de l'éducation, Elise Mareuil a

travaillé pendant deux décennies dans des structures de l'enfance très variées et a notamment géré des établissements d'accueil de jeunes enfants.

Formatrice, conférencière et accompagnante en parentalité, elle accompagne au quotidien des professionnels de la petite enfance, des enfants et des familles, et propose formations et ateliers ludiques dans les structures de l'enfance.

Elle est autrice chez Dunod du livre *Jouer avec la nature* (2017), et a coécrit les ouvrages *Petits jeux de saison pour grandes découvertes* (Interéditions, 2019) et *Des bébés et des histoires* (Dunod, 2021).



Pierre Moisset

est sociologue, consultant sur les politiques sociales et familiales depuis 20 ans. Spécialiste de l'accueil de la petite enfance, il a beaucoup travaillé sur les rapports des parents à l'accueil de leur jeune enfant. Il suit l'évolution de cette politique et de ses enjeux et travaille actuellement sur les pratiques et les vécus des professionnels de l'accueil de la petite enfance. Il est chroniqueur pour la revue *Les métiers de la petite enfance* ainsi que pour le site lesprosdela petiteenfance.fr.



Tiana Morice-Gallier

est psychomotricienne D.E et formatrice. Après avoir travaillé en crèche pour proposer des activités sensorielles et motrices aux enfants, elle accompagne aujourd'hui des professionnels de la petite enfance.



Sabrina Robinet-Cédriel

Monitrice de portage et accompagnante périnatale, Sabrina Robinet-Cédriel est spécialisée dans le portage physique et notamment dans le portage des bébés souffrant de reflux gastro-œsophagien, dans le portage avec handicap et dans le portage des bébés nés prématurés. Grâce à un parcours de formations ciblées, notamment dispensées par le CNFPB et à son expérience en tant que professionnelle, elle accompagne les professionnelles de la Petite Enfance et les parents.



Licka Sarr

De formation Infirmière puéricultrice, Licka Sarr est formée en Neurosciences affectives. 10 années d'expérience en tant que directrice, coordinatrice et responsable pédagogique d'un réseau de crèche lui permettent d'apporter un contenu scientifique illustré par des expériences pratiques.

Licka Sarr est également formée en Programmation-Neuro-Linguistique, en Communication Non-Violente et diplômée en psychothérapie par la pleine-conscience (Mindfulness).



Véronique Salvi,

puéricultrice cadre supérieur de santé, est chargée de mission «Qualité de l'accueil et des pratiques professionnelles» en collectivité territoriale après avoir été coordinatrice petite enfance et directrice de crèche. Elle est autrice de *l'Abécédaire du management bien-traitant* aux Éditions Chronique Sociale, et formatrice sur le «Management bien-traitant» à Bientraitance Formations et Recherches.



Marine Schmoll

Psychologue clinicienne, elle intervient en crèches depuis 10 ans et propose en parallèle des consultations Enfants et Adultes en cabinet libéral. Depuis 2021, elle anime également des séances d'analyse de pratiques en EAJE. Avant cela, Marine Schmoll a exercé en tant que psychologue en maternité. Membre de l'ANA.PSY.pe (Association Nationale des Psychologues pour la Petite Enfance), elle est également chroniqueuse pour le Site Les Pros de la Petite Enfance.



Sophie Spoor est professeure de yoga et formatrice. Elle est spécialisée dans le yoga pour les enfants. Elle a également mis au point une méthode pour former les professeurs des écoles à intégrer des outils de yoga et de relaxation. Son approche du yoga est douce, adaptée à chacun pour apporter bien-être et énergie, et ce en toute sécurité.



Marie-Paule Thollon Behar

Psychologue et formatrice dans le domaine de la petite enfance. Elle accompagne des équipes en analyse de la pratique et dans des cursus de formation, avec un souci constant de promouvoir la qualité de l'accueil. Elle a publié plusieurs livres, dont *Communiquer, penser, parler avec le petit enfant*, Dunod, 2020.



Nathalie Veneau

Responsable Enfance et Handicap chez Envoludia, association qui accompagne les personnes en situation de handicap à tous les âges de la vie. Nathalie Veneau a auparavant été éducatrice de jeunes enfants, cheffe de service et responsable de plusieurs établissements d'accueil du jeune enfant inclusifs. Également diplômée en psychologie et en sciences de l'éducation, elle forme les professionnels et prend régulièrement la parole sur les problématiques de l'intégration socio-éducative des enfants en situation de handicap.



Diana Zumstein

est psychologue en crèches depuis une vingtaine d'années. Formatrice pour l'association [Pikler-Loczy](http://Pikler-Loczy.fr) France, elle intervient également dans la formation initiale des puéricultrices.

La pédagogie e-learning

UNE ALTERNATIVE COMPLÉMENTAIRE AU PRÉSENTIEL

Se former tout au long de l'année, sans fermer l'établissement et sans se déplacer !

> UNE **PLATEFORME E-LEARNING** OFFRANT UNE SUCCESSION D'ACTIVITÉS RYTHMÉES ET VIVANTES !



Textes, infographies et fiches pratiques



Quiz formatifs commentés,



Vidéos-terrain tournées en crèche et de partages d'expertises



Affiches pédagogiques et illustrations



Cas pratiques scénarisés



Quizz d'évaluation final

+ UN FORUM pour POSER ses questions pendant la formation et bénéficier des réponses d'autres apprenants ou de nos formateurs !

+ DES VISIOS D'EQUIPE pour FAVORISER LES INTERACTIONS EN DIRECT AVEC NOS FORMATEURS !

Nos formateurs vous accompagnent en réunion d'équipe ou en journée pédagogique.

Au choix :

- Séances d'échanges en visio à la suite d'un parcours e-learning.
- Classes virtuelles thématiques 100% live



Déroulement des formations e-learning

Nos formations s'organisent autour de modules à suivre en e-learning et d'une visio d'échanges avec le formateur (option)

- ✓ Module 1- "Qu'allez-vous apprendre ?" Découvrir les enjeux du parcours : importance du sujet, enjeux en termes de compétences ;
- ✓ Module 2- "Des repères pour comprendre" -> donner des clefs pour
 - comprendre un sujet, une situation, une pédagogie,
 - actualiser ses connaissances
 - prendre du recul sur ses pratiques (réflexivité) pour renforcer le sens de son métier au quotidien.
- ✓ Module 3- "Mon guide professionnel" -> des conseils pratiques et « Les Mémos du savoir être » pour accompagner la mise en place opérationnelle de nouvelles pratiques
- ✓ Module 4- "Ma boîte à outils" -> les messages-clés de la formation sous forme de ressources-outils
 - une affiche pédagogique pour échanger entre pros et/ou sensibiliser les parents;
 - des fiches mémos : "Conseils de Pros", "Vos questions, nos réponses";
 - une rubrique "Pour aller plus loin" : bibliographie, liens vers des vidéos et ressources complémentaires
- ✓ Module 5- "Mon grand baby-quiz" ->
 - autoévaluation finale des acquis en termes de connaissances et de comportements
 - Un score >= 50% de bonnes réponses génère l'obtention d'un certificat de réussite nominatif.
- ✓ Module 6- "Visio d'échange" -> en équipe, en direct avec un formateur (optionnel)
 - Avoir réponse à ses questions
 - Echanger en équipe
 - Initier des changements dans la structure

+ PILOTEZ LA PROGRESSION !

Former, c'est accompagner ! Nous effectuons un suivi personnalisé de chaque apprenant. suivi régulier pour vérifier son avancement sur le parcours, soutenir son assiduité, répondre à ses questions. Pour les structures : nous adressons un reporting régulier sur l'avancement de l'équipe.





L'intégral des professionnels de la petite enfance

Durée du parcours

 50h30

PARCOURS MULTI-THÉMATIQUES

Rassemblez votre équipe autour
d'un socle de connaissances
communes

Présentation du parcours de formation

Ce parcours de formation 100% en ligne permet d'aborder l'intégralité du catalogue, dont les formations les plus récentes et vous propose de faire le point sur les incontournables de votre métier. Conçu avec des experts reconnus du secteur, ce parcours permet une actualisation de vos connaissances au regard des dernières découvertes sur le développement de l'enfant ou sur les neurosciences, un espace de réflexion sur les pratiques professionnelles et des outils concrets à mettre en place dans l'exercice de votre métier.

Contenu du parcours

Ce parcours vous propose 21 thématiques de formation, à suivre dans l'ordre :
Formation 1 : Jeux libres et activités (2 heures).

Formation 2 : Aménager et équiper les espaces de jeux (2 heures).

Formation 3 : Comprendre et accompagner les émotions de l'enfant (3 heures).

Formation 4 : Tout-petits qui tapent, poussent, mordent ou griffent : comment réagir à l'agressivité ? (1 heure)

Formation 5 : La communication positive (2 heures)

Formation 6 : Communication et développement du langage de 0 à 3 ans (2 heures)

Formation 7 : La communication gestuelle associée à la parole (7 heures).

Formation 8 : Le développement psychomoteur avant la marche (2 heures)

Formation 9 : Le développement psychomoteur après la marche (2 heures)

Formation 10 : Accompagner l'enfant dans l'acquisition de la "propreté" (1 heure)

Formation 11 : Portage psychique et physique (2 heures)

Formation 12 : Les transmissions aux parents (2 heures)

Formation 13 : Accompagner la parentalité (2 heures)

Formation 14 : Mettre en place le système de référence (2 heures)

Formation 15 : L'alimentation de 0 à 3 ans (3 heures)

Formation 16 : Prévention et gestion des troubles alimentaires en crèche (4 heures)

Formation 17 : Accueillir un enfant en situation de handicap (3 heures)

Formation 18 : Se libérer du stress et retrouver son énergie : respiration, yoga, relaxation (2 heures)

Formation 19 : Éveil à la nature : des bienfaits dès la petite enfance (2,5 heures)

Formation 20 : Favoriser l'éveil par le jeu écoresponsable (1 heure)

Formation 21 : Éveil sensoriel de l'enfant et approche Snoezelen (3 heures)

Objectifs

- Mobiliser des qualités relationnelles avec les enfants et les parents (écoute, dialogue, sécurisation, patience, disponibilité) ;
- Accompagner les besoins de l'enfant ;
- Mettre en œuvre des activités éducatives et de loisirs.

Les objectifs détaillés des 19 formations sont présentés dans les fiches de chaque formations ci-après.



Formations conçues avec Monique Busquet, Sophie Cabella, Nathalie Collin-Bétheuil, Johanna Hirt, Héloïse Junier, Fabienne-Agnès Levine, Carole Ligniez, Tiana Morice-Gallier, Pierre Moisset, Sophie Spoor, Marie-Paule Thollon Behar, Nathalie Veneau et Diana Zumstein.



Public concerné : Professionnels exerçant en crèche.



Moyens pédagogiques et option visio d'équipe : voir ci contre (Les fondamentaux)

Les fondamentaux I

des pros de la petite enfance

PARTIE 1

Durée du parcours
 21h30



Présentation du parcours de formation

Qualité de l'accueil du jeune enfant, jeux libres et activités, développement de l'enfant, relations aux parents, le parcours de formation « Les fondamentaux des Professionnels de la Petite Enfance » vous permet de faire le point sur les fondamentaux de votre métier.

Ce parcours regroupe les modules des 11 formations ci-dessous. Il capitalise sur les acquis de la recherche en neurosciences cognitives mais aussi en éthologie, en psychophysiologie et en design dans l'aménagement d'espaces ludiques.

Contenu du parcours 1

Pensé comme un accompagnement sur plusieurs mois, les modules sont à suivre dans l'ordre pour respecter la progression pédagogique.

- Formation 1 : Jeux libres et activités (5 modules, 2 heures).
- Formation 2 : Aménager et équiper les espaces de jeux (5 modules ; 2 heures).
- Formation 3 : Éveil à la nature, des bienfaits dès la Petite Enfance (5 modules ; 2,5 heures)
- Formation 4 : Comprendre et accompagner les émotions de l'enfant (8 modules ; 3 heures).
- Formation 5 : Tout-petits qui tapent, poussent, mordent ou griffent : comment réagir à l'agressivité ? (5 modules ; 1 heure).
- Formation 6 : La communication positive (5 modules ; 2 heures).
- Formation 7 : Le développement psychomoteur avant la marche (5 modules ; 2 heures).
- Formation 8 : Le développement psychomoteur après la marche (5 modules ; 2 heures).
- Formation 9 : Accompagner l'enfant dans l'acquisition de la propreté (5 modules ; 1 heure).
- Formation 10 : Portage psychique et physique (5 modules ; 2 heures).
- Formation 11 : Les transmissions aux parents (5 modules ; 2 heures).


Objectifs


- Mobiliser des qualités relationnelles avec les enfants et les parents (écoute, dialogue, sécurisation, patience, disponibilité) ;
- Identifier et accompagner les besoins de l'enfant ;
- Accompagner l'éveil de l'enfant.

Les objectifs détaillés des 11 formations sont présentés dans les pages formation ci après

 Formations conçues avec Monique Busquet, Sophie Cabella, Nathalie Collin-Bétheuil, Johanna Hirt, Héloïse Junier, Fabienne-Agnès Levine, Elise Mareuil, Pierre Moisset.

 Public concerné : Professionnels exerçant en crèche.

 Moyens pédagogiques : formations 100% en ligne proposant des contenus rédigés, des quiz, des témoignages filmés de professionnels, des fiches mémos, infographies et autres documents téléchargeables, des mises en situation, des affiches pédagogiques et illustrations originales dessinées par Virginie Maillard, une autoévaluation finale donnant lieu à une attestation de réussite le cas échéant.

 Option visio d'équipe : animée par un formateur (1h30 par thème, à partir de 8 apprenants), elle peut être organisée à l'issue de chaque thématique pour répondre à toutes les questions des apprenants, développer un aspect particulier ou accompagner la mise en place du projet au sein de l'établissement.

Les fondamentaux II

des pros de la petite enfance

PARTIE 2

Durée du parcours
 18h

Présentation du parcours de formation

Proposé en complément du parcours Les Fondamentaux (partie 1), ce parcours vous propose d'aborder d'autres fondamentaux de votre métier : accompagner la parentalité, accueillir un enfant en situation de handicap, éveiller le tout-petit à la sensorialité et être initié à la démarche Snoezelen, apprendre à gérer son stress et à prendre soin de soi,...

Contenu du parcours 2


Pensé comme un accompagnement sur plusieurs mois, les modules sont à suivre dans l'ordre pour respecter la progression pédagogique.

- Formation 1 : Accompagner la parentalité (2 heures).
- Formation 2 : Accueillir un enfant en situation de handicap (3 heures).
- Formation 3 : Mettre en place le système de référence (2 heures).
- Formation 4 : L'alimentation de 0 à 3 ans (3 heures).
- Formation 5 : Prévention et gestion des troubles alimentaires en crèche (4 heures)
- Formation 6 : Communication et développement du langage de 0 à 3 ans (2 heures).
- Formation 7 : Favoriser l'éveil par le jeu écoresponsable (1 heure)
- Formation 8 : La communication gestuelle associée à la parole (3 heures).
- Formation 9 : L'éveil multisensoriel et l'approche Snoezelen (3 heures).
- Formation 10 : Se libérer du stress et retrouver son énergie (2 heures).


Objectifs


- Mobiliser des qualités relationnelles avec les enfants et les parents (écoute, dialogue, sécurisation, patience, disponibilité) ;
- Identifier et accompagner les besoins de l'enfant ;
- Accompagner l'éveil de l'enfant.

Les objectifs détaillés des 8 formations sont présentés dans les pages formation ci après

 Formations conçues avec Monique Busquet, Pierre Moisset, Nathalie Veneau, Carole Ligniez, Diana Zumstein, Marie-Paule Thollon Béhar, Sandrine Higel, Catherine Lefèvre, Sophie Spoor, Tania Morice Gallier.

 Public concerné : Professionnels exerçant en crèche.

 Moyens pédagogiques : formations 100% en ligne proposant des contenus rédigés, des quiz, des témoignages filmés de professionnels, des fiches mémos, infographies et autres documents téléchargeables, des mises en situation, des affiches pédagogiques et illustrations originales dessinées par Virginie Maillard, une autoévaluation finale donnant lieu à une attestation de réussite le cas échéant.

 Option visio d'équipe : animée par un formateur (1h30 par thème, à partir de 8 apprenants), elle peut être organisée à l'issue de chaque thématique pour répondre à toutes les questions des apprenants, développer un aspect particulier ou accompagner la mise en place du projet au sein de l'établissement.

PARCOURS THÉMATIQUES

Des packages économiques pour approfondir une dimension spécifique de votre métier

PARCOURS THÉMATIQUES

Les essentiels de l'éveil sensoriel



Durée du parcours

 5h30



Présentation du parcours de formation

La genèse des sens et la connaissance du développement sensoriel de l'enfant sont des éléments clés pour accompagner le jeune enfant sur ses premières années.

L'approche Snoezelen est une pratique fondée sur la multi-sensorialité qui vise à atteindre une baisse des tensions, un état de confiance permettant une expérimentation libre et sereine. Ces espaces-temps multisensoriels s'appuient sur la relation sécurisante et vraie à l'adulte qui accompagne chacun selon leurs potentialités et envies.

S'éveiller à la nature et jouer avec elle est sans doute central dans les différents aspects du développement d'un jeune enfant. En effet, stimuler dès le plus jeune âge la sensibilité au monde fait simultanément écho à l'éveil des cinq sens, au partage entre enfants et avec les adultes, et participe à une prise de conscience précoce de l'importance d'apprendre à la préserver.

Contenu du parcours

Ce parcours regroupe les modules des 2 formations ci-dessous. Les modules sont à suivre dans l'ordre pour respecter la progression pédagogique du parcours.

- Formation 1 : L'éveil à la nature : des bienfaits dès la petite enfance (2 heures 30).
Formatrice : Elise Mareuil
- Formation 2 : L'éveil sensoriel du tout-petit et l'approche Snoezelen (3 heures).
Formatrice : Catherine Lefebvre

Objectifs

- Savoir proposer des stimulations sensorielles de manière appropriée en lien avec chaque sens et en fonction de l'âge de l'enfant
- Comprendre les phases d'une séance Snoezelen
- Savoir choisir de manière adaptée au groupe d'enfant, son type « d'espace Snoezelen »
- Comprendre les différents bienfaits du contact avec la nature.
- Proposer des jeux et ateliers pour favoriser ses bienfaits.

Les essentiels de la relation avec l'enfant

Durée du parcours
6h



Présentation du parcours de formation

Avant 5 ans environ, l'enfant ne peut pas contrôler seul ses émotions : ses émotions intenses (joie, tristesse, peur, colère...) ont toujours besoin d'être accompagnées par un adulte bienveillant.

Ce parcours thématique vous permettra de favoriser la sécurité affective des jeunes enfants et d'appliquer les principes de la communication positive pour favoriser la compréhension et des relations plus sereines entre les enfants.

Contenu du parcours

Ce parcours regroupe les modules des 3 formations ci-dessous.


Les modules sont à suivre dans l'ordre de leur succession, pour respecter la progression pédagogique de la formation.

- Formation 1 : Comprendre et accompagner les émotions de l'enfant (3 heures).
Formatrice : Johanna Hirt.
- Formation 2 : La communication positive pour être mieux compris et écouté de l'enfant (2 heures).
Formatrice : Héloïse Junier.
- Formation 3 : Tout-petits qui tapent, poussent, mordent ou griffent : comment réagir à l'agressivité ? (1 heure).
Formatrice : Héloïse Junier.

Objectifs

- Comprendre l'impact du niveau de maturation cérébrale sur les « tempêtes émotionnelles » des jeunes enfants ;
- Favoriser la sécurité affective des jeunes enfants, les accompagner dans l'expression de leurs émotions et dans l'apprentissage de leur contrôle ;
- Connaître les différentes étapes de la compréhension des jeunes enfants de la naissance à 30 mois ;
- Synchroniser sur des situations précises, votre comportement avec le contenu de vos consignes (formuler un interdit ; rassurer...);
- Anticiper et réagir aux situations d'« opposition » de l'enfant sur des événements concrets : déjeuner, sortie, rangement des jouets, arrivée des autres parents...
- Organiser l'espace et les activités pour prévenir les situations conflictuelles ;
- Accompagner les enfants dans l'apprentissage d'une communication plus sereine.

Les objectifs détaillés de chaque formation sont présentés dans les 3 formations ci-dessus.

 Option visio d'équipe animée par un formateur (1h30 par thème, à partir de 8 apprenants).

Les essentiels du jeu en petite enfance

Durée du parcours
5h



Présentation du parcours de formation

Les premières années de la vie, tout est jeu, tout est découverte, tout est apprentissage. Jeux libres et activités d'éveil contribuent à la fois au développement psychoaffectif, psychomoteur, et au développement des compétences cognitives et sociales du jeune enfant. Ce parcours vous propose repères et mises en pratique pour concevoir ou collaborer à un projet d'établissement autour du jeu et trouver, en fonction des enfants et des situations, les postures professionnelles les plus adaptées à ces différents temps ludiques.

Le programme capitalise sur les acquis de la recherche en neurosciences cognitives, en éthologie, en psychophysiologie et en design dans l'aménagement d'espaces ludiques.

Indissociable du jeu à l'intérieur, s'éveiller à la nature et jouer avec elle est sans aucun doute central dans les différents aspects du développement d'un jeune enfant. Cette formation adaptée de l'ouvrage "Jouer avec la nature" d'Elise Mareuil vient compléter ce parcours.

Contenu du parcours

Ce parcours regroupe les modules des 3 formations ci-dessous. Ils sont à suivre dans l'ordre pour respecter la progression pédagogique du parcours.

- Formation 1 : Jeux libres et activités : quel équilibre avant 3 ans pour des enfants heureux ? (2 heures).
Formatrice : Fabienne Agnès Levine
- Formation 2 : Aménager et équiper les espaces de jeux (2 heures).
Formatrice : Fabienne Agnès Levine
- Formation 3 : Favoriser l'éveil par le jeu écoresponsable (1h).
Formatrice Natalia Jullien

Objectifs

- Trouver le juste équilibre entre jeux libres et activités d'éveil ludiques ;
- Savoir observer l'importance du besoin d'imitation entre jeunes enfants lorsque la communication est encore non verbale et son impact sur le choix du matériel de jeux ;
- Disposer de repères pour concevoir un projet d'établissement autour du jeu et organiser un cadre ludique adapté à chaque âge ;
- Développer des compétences de savoir-être au service de la sécurité affective et physique des petits joueurs.
- Comprendre les différents bienfaits du contact avec la nature.
- Proposer des jeux et ateliers pour favoriser les bienfaits de la nature.

Les objectifs détaillés des 3 formations sont présentés dans les pages formation ci-après.

Les essentiels du développement psychomoteur de 0 à 3 ans

Durée du parcours
5h



Présentation du parcours de formation

Le développement psychomoteur est le développement de la motricité en lien avec les émotions, les pensées et les apprentissages. C'est le résultat des interactions entre ce qui est programmé génétiquement et les expériences vécues par l'enfant – ce qu'il touche, entend, voit, ressent, éprouve dans son corps. Il se réalise au rythme de la maturation neurologique de chaque enfant.

Une fois la marche acquise, l'enfant doit pouvoir continuer d'explorer sa motricité librement. Pour mieux se connaître et partir à la conquête du monde, il a besoin de bouger et d'expérimenter. Il est important de savoir observer l'enfant, sa créativité, ses capacités, ses envies et de lui donner la possibilité d'être actif (déplacements, vêtements, matériel, espace), y compris dans les temps de soin.

L'acquisition du contrôle sphinctérien (sphincter urétral, sphincter anal) est l'une des étapes clés du développement psychomoteur de l'enfant. C'est la maturation neurologique, psychologique et la connaissance de son corps qui permettent à l'enfant de maîtriser ses sphincters.

Contenu du parcours

Ce parcours regroupe les modules des 3 formations ci-dessous. Ils sont à suivre dans l'ordre pour respecter la progression pédagogique du parcours.

Formation 1 : Le développement psychomoteur avant la marche (2 heures)
Formatrices : Nathalie Collin-Bétheuil. Monique Busquet.


Formation 2 : Le développement psychomoteur après la marche (2 heures)
Formatrices : Nathalie Collin-Bétheuil. Monique Busquet.

Formation 3 : Accompagner l'enfant dans l'acquisition de la propreté (1 heure)
Formatrice : Monique Busquet.

Objectifs

- Comprendre l'impact de la maturation neuromotrice et de la maturation psychique sur le développement psychomoteur et l'acquisition de la propreté ;
- Mettre en œuvre des qualités de disponibilité, d'observation et de savoir-être pour adapter l'accompagnement au rythme de développement propre à chaque enfant ;
- Aider l'enfant à être acteur de sa motricité au quotidien (jeux, temps de regroupement, repas) ;
- Anticiper en équipe l'aménagement d'espaces de motricité ;
- Accompagner la prise de risque par la mise en place d'un cadre protecteur et des qualités d'observation, de confiance et de communication ;
- Mettre en place des activités permettant aux enfants d'être attentifs à leurs sensations corporelles et d'exercer leurs capacités de contrôle de leur motricité.

Les objectifs détaillés de chaque formation sont présentés dans les 3 formations ci-dessus.

 Option visio d'équipe animée par un formateur (1h30 par thème, à partir de 8 apprenants).

Les essentiels des pratiques professionnelles en petite enfance

Durée du parcours
6h



Présentation du parcours de formation

Ce parcours vous propose d'actualiser vos connaissances et de prendre du recul sur trois types de pratiques essentielles aux professionnels de la petite enfance : les transmissions aux parents ; mettre en place le système de référence ; portage psychique et physique.

Contenu du parcours

Le parcours regroupe les modules des 3 formations ci-dessous. Ils sont à suivre dans l'ordre pour respecter la progression pédagogique du parcours.

Formation 1 : Les transmissions aux parents (2 heures)
Formateur : Pierre Moisset.


Formation 2 : Mettre en place le système de référence (2 heures)
Formatrice : Diana Zumstein.

Formation 3 : Portage psychique et physique (2 heures)
Formatrice : Sophie Cabella.

Objectifs

- Concevoir des transmissions contextualisées, factuelles et sensibles ;
- Mettre en place un système de référence adapté à votre structure d'accueil pour assurer en équipe un suivi ajusté et individualisé de l'enfant au sein du collectif et de favoriser des relations de confiance parents-enfants-professionnels ;
- Anticiper le projet de portage en équipe et avec les parents pour le faire vivre au quotidien, au bénéfice de l'ensemble du groupe.

Les objectifs détaillés de chaque formation sont présentés dans les 3 formations ci-dessus.

 Option visio d'équipe animée par un formateur (1h30 par thème, à partir de 8 apprenants).

Les essentiels de la relation avec les parents

Durée du parcours



4h



Présentation du parcours de formation

« Parents, ces inconnus familiers »... La parentalité est un processus de coconstruction lent et complexe, qui s'enrichit de l'expertise, des observations et des échanges à l'occasion des transmissions et des prises de recul quotidiennes des professionnels de l'accueil des jeunes enfants.

Ce parcours permet aux professionnels de la petite enfance de construire une relation de qualité avec les parents des enfants accueillis. En suivant ce parcours, vous saurez réaliser des transmissions de qualité, comprendre ce qu'est le processus de parentalité, mettre en œuvre des compétences d'intelligence émotionnelle et de communication au travers de mises en situations relationnelles avec les parents. Ce parcours rend accessible les expertises et savoir-faire nécessaires pour interroger, ajuster ou repenser ses pratiques au quotidien.

Contenu du parcours

Ce parcours regroupe les modules des 2 formations ci-dessous.

Les modules sont à suivre dans l'ordre pour respecter la progression pédagogique du parcours.

- Formation 1 : Accompagner la parentalité (2 heures).
Formateurs : Pierre Moisset. Monique Busquet.
- Formation 2 : Les transmissions aux parents (2 heures).
Formateur : Pierre Moisset

Objectifs

- Aider les parents à être dans leur juste rôle, c'est-à-dire « suffisamment bons » (D. Winnicott) pour construire un lien fort et indestructible avec leur enfant, quelles que soient les circonstances ;
- Développer une communication de qualité avec les parents au travers du rituel des transmissions du matin et du soir pour témoigner du vécu de l'enfant et rendre visible votre accompagnement.

Les objectifs détaillés de chaque formation sont présentés dans les 2 formations ci-dessus.

Option visio d'équipe animée par un formateur (1h30 par thème, à partir de 8 apprenants).

Les essentiels de la communication de 0 à 3 ans



Durée du parcours



6h



Présentation du parcours de formation

Les derniers acquis de la recherche en sciences cognitives témoignent du développement très précoce des compétences de communication, qui se déploient dès la naissance, et peut-être même in utero. Le langage est en lien étroit avec le développement général de l'enfant, en particulier dans les « 1000 premiers jours » : il permet au tout-petit de construire sa pensée, d'appréhender son environnement, d'exprimer son ressenti, de partager ses intérêts et ses besoins.

La formation proposée permet de comprendre les étapes du développement langagier du jeune enfant. Elle propose nombreuses pistes de réflexion pour favoriser ce développement et construire un projet autour de l'acquisition du langage.

Les professionnels de la petite enfance pourront également exploiter en situation les apports de la communication gestuelle associée à la parole et de la communication positive pour être mieux compris des jeunes enfants, intégrant tout à la fois bienveillance et maintien de limites claires nécessaires au développement de l'enfant.

Contenu du parcours

Ce parcours regroupe les modules des 2 formations ci-dessous. Les modules sont à suivre dans l'ordre pour respecter la progression pédagogique du parcours.

- Formation 1 : Communication et développement du langage : bien accompagner les différentes étapes du tout-petit (2 heures).
Formatrice : Marie-Paule Thollon Behar.
- Formation 2 : La communication positive (2 heures).
Formatrice : Heloïse Junier.
- Formation 3 : La communication gestuelle associée à la parole (2 heures).
Formatrice : Sandrine Higel.

Objectifs

- Adapter sa posture aux différents modes de communication de l'enfant
- Connaître les différentes étapes du développement de l'intelligence émotionnelle et de la compréhension des jeunes enfants de la naissance à 30 mois ;
- Découvrir les bénéfices et les limites de différentes pédagogies d'accompagnement
- Positionner son rôle dans l'évolution de la fonction langagière de l'enfant et notamment par rapport aux parents
- Renouveler son répertoire de lectures et d'activités artistiques suscitant l'envie et le plaisir de communiquer, d'adulte à enfant et entre enfants ;
- Synchroniser, sur des situations précises, son comportement avec la formulation de consignes positives et claires.

Les objectifs détaillés de chaque formation sont présentés dans les 2 formations ci-dessus.

PARCOURS À LA CARTE

Composez le parcours idéal de
votre quipe dès 4h de formation
par apprenant

PARCOURS À LA CARTE

Mettre en place le système de référence

Durée de la formation



Présentation de la formation

« Les travaux menés sur l'application du système de référence dans les structures d'accueil de jeunes enfants ont montré qu'une organisation dans laquelle chaque enfant a un adulte référent de manière durable permet à l'adulte de mieux répondre aux besoins de l'enfant, favorisant non seulement la sécurité de l'attachement de l'enfant à l'adulte référent, mais aussi les relations de confiance parents-enfants-professionnels » (Ministère de la Solidarité et de la Santé, Rapport de la Commission « Les 1000 premiers jours », septembre 2020, p. 111).

Outil de travail institutionnel, le système de référence est une façon de penser et d'organiser le rôle du professionnel au regard de nos représentations sur les besoins du jeune enfant accueilli et pris en charge. Le rôle du référent n'est pas seulement de favoriser la sécurité affective de l'enfant : il s'agit d'assurer en équipe un suivi ajusté et individualisé de l'enfant au sein du collectif.

En soutenant la reconnaissance professionnelle et le travail d'équipe, les bénéfices du système de référence sont multiples : gain de sens, clarté du positionnement, gestion du stress, estime de soi.

Cette formation vous permettra d'acquérir une vision objective et opérationnelle des bénéfices de la mise en place d'un système de référence, qui peut s'appliquer à tout type d'accueil, y compris dans le cadre d'un accueil à la journée.

Tout au long de ce parcours, vous bénéficierez du cas fil rouge de la crèche « Plaisir d'enfance », qui s'est engagée dans la mise en place du système de référence.

Objectifs

- Prendrez conscience des bénéfices du système de référence pour l'ensemble des parties prenantes du projet et disposerez de repères pour mettre en place un système de référence adapté à votre structure ;
- Savoir vous rendre repérable de l'enfant pour sécuriser la relation et favoriser l'épanouissement de sa personnalité ;
- Disposer de repères de questionnement pour répondre aux besoins physiologiques et relationnels de l'enfant de manière individuelle, en s'ajustant à ses capacités.

» Méthode mobilisée : formation en ligne intégrant > des apports de connaissances et méthodologiques • des conseils de professionnels • des mises en situation • une réflexivité sur ses propres pratiques dans un environnement d'apprentissage collaboratif avec tutorat asynchrone • une assistance technique et pédagogique.

» Modalités d'évaluation : évaluation au fil de la formation + évaluation finale qui évalue le niveau de mise en pratique des connaissances, méthodologies et attitudes promues dans la formation et génère une attestation de réussite sous condition d'un score $\geq 50\%$ de bonnes réponses.

» Pré-requis : maîtrise de la langue française et accès à un ordinateur, tablette ou smartphone relié à internet.



» Formation conçue avec Diane Zumstein

» Public concerné : professionnels des structures d'accueil du jeune enfant.

» Accessibilité de cette formation aux personnes en situation de handicap : consulter la page [Accessibilité](#) sur le site Dunod Formation Petite Enfance.

Comprendre et accompagner les émotions de l'enfant

Durée de la formation
 3h



Présentation de la formation

Avant 5 ans environ, l'enfant ne peut pas contrôler seul ses émotions : ses émotions intenses (joie, tristesse, peur, colère...) ont toujours besoin d'être accompagnées par un adulte bienveillant.

Objectifs

- Comprendre l'impact du niveau de maturation cérébrale sur le contrôle des émotions ;
- Savoir accompagner l'enfant dans l'expression de ses émotions et dans l'apprentissage de leur contrôle ;
- Pouvoir renforcer sécurité affective des jeunes enfants.

» Méthode mobilisée : formation en ligne intégrant > des apports de connaissances et méthodologiques • des conseils de professionnels • des mises en situation • une réflexivité sur ses propres pratiques dans un environnement d'apprentissage collaboratif avec tutorat asynchrone • une assistance technique et pédagogique.

» Modalités d'évaluation : évaluation au fil de la formation + évaluation finale qui évalue le niveau de mise en pratique des connaissances, méthodologies et attitudes promues dans la formation et génère une attestation de réussite sous condition d'un score $\geq 50\%$ de bonnes réponses.

» Pré-requis : maîtrise de la langue française et accès à un ordinateur, tablette ou smartphone relié à internet.




» Formation conçue avec Johanna Hirt

» Public concerné : professionnels des structures d'accueil du jeune enfant.

» Accessibilité de cette formation aux personnes en situation de handicap : consulter la page [Accessibilité](#) sur le site Dunod Formation Petite Enfance.

Tout-petits qui tapent, poussent, mordent, griffent...

Comment réagir à l'agressivité ?

Durée de la formation
 1h



Présentation de la formation

Vous appréhendez sûrement ce moment où vous devrez parfois annoncer aux parents que leur enfant a été mordu ou griffé... Mais, contrairement aux idées reçues, l'enfant qui a fait preuve d'agressivité, a lui aussi besoin d'être pris en charge et accompagné par l'adulte.

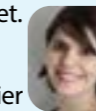
Objectifs

- Comprendre les causes des comportements agressifs des jeunes enfants ;
- Déployer un savoir-être adapté à leurs « tempêtes émotionnelles » ;
- Organiser l'espace et les activités pour prévenir les situations conflictuelles ;
- Accompagner les enfants dans l'apprentissage d'une communication plus sereine.

» Méthode mobilisée : formation en ligne intégrant > des apports de connaissances et méthodologiques • des conseils de professionnels • des mises en situation • une réflexivité sur ses propres pratiques dans un environnement d'apprentissage collaboratif avec tutorat asynchrone • une assistance technique et pédagogique.

» Modalités d'évaluation : évaluation au fil de la formation + évaluation finale qui évalue le niveau de mise en pratique des connaissances, méthodologies et attitudes promues dans la formation et génère une attestation de réussite sous condition d'un score $\geq 50\%$ de bonnes réponses.

» Pré-requis : maîtrise de la langue française et accès à un ordinateur, tablette ou smartphone relié à internet.



» Formation conçue avec Héloïse Junier

» Public concerné : professionnels des structures d'accueil du jeune enfant.

» Accessibilité de cette formation aux personnes en situation de handicap : consulter la page [Accessibilité](#) sur le site Dunod Formation Petite Enfance.

La communication positive : pour être mieux compris et écouté de l'enfant

Durée de la formation



Présentation de la formation

Communiquer avec un jeune enfant est instinctif, cela ne s'apprend pas. Pour autant, il est important de réfléchir à la manière dont nous formulons nos requêtes quotidiennes afin d'optimiser nos chances d'être compris et entendus par nos petits interlocuteurs. Leurs capacités de compréhension, en pleine évolution, ne sont pas toujours aussi élevées qu'on pourrait le penser.

S'immerger dans la tête d'un enfant pourrait bien être le meilleur moyen de revisiter nos habitudes de communication : bienvenue dans l'univers passionnant de la communication positive !

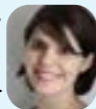
Objectifs

- Connaître les différentes étapes du développement de l'intelligence émotionnelle et de la compréhension des jeunes enfants de la naissance à 30 mois ;
- Savoir synchroniser, sur des situations précises, votre comportement avec le contenu de vos consignes (formuler un interdit ; rassurer...);
- Savoir comment anticiper et réagir aux situations d'« opposition » de l'enfant sur des événements concrets : déjeuner, sortie, rangement des jouets, arrivée des autres parents...
- Pouvoir ancrer les acquis de cette formation par des synthèses visuelles exploitables sur le terrain et bénéficier de ressources complémentaires pour renforcer vos compétences en communication positive.

» Méthode mobilisée : formation en ligne intégrant > des apports de connaissances et méthodologiques • des conseils de professionnels • des mises en situation • une réflexivité sur ses propres pratiques dans un environnement d'apprentissage collaboratif avec tutorat asynchrone • une assistance technique et pédagogique.

» Modalités d'évaluation : évaluation au fil de la formation + évaluation finale qui évalue le niveau de mise en pratique des connaissances, méthodologies et attitudes promues dans la formation et génère une attestation de réussite sous condition d'un score $\geq 50\%$ de bonnes réponses.

» Pré-requis : maîtrise de la langue française et accès à un ordinateur, tablette ou smartphone relié à internet.



» Formation conçue avec Héloïse Junier

» Public concerné : professionnels des structures d'accueil du jeune enfant.

» Accessibilité de cette formation aux personnes en situation de handicap : consulter la page [Accessibilité](#) sur le site Dunod Formation Petite Enfance.

Communication et développement du langage : accompagner les étapes du tout-petit

Durée de la formation



Présentation de la formation

Les derniers acquis de la recherche en sciences cognitives témoignent du développement très précoce des compétences de communication et de langage, qui commence dès la naissance, et peut-être même in utero.

Le tout-petit n'apprend pas le langage de manière séquentielle, il comprend le sens des mots bien avant de pouvoir les utiliser. Il communique non seulement pour exprimer des besoins mais aussi pour partager de l'intérêt pour quelque chose.

Le langage est en lien étroit avec le développement général de l'enfant, en particulier dans les « 1000 premiers jours » : il permet de construire la pensée, d'appréhender l'environnement, d'exprimer ce que l'on ressent. Vos échanges avec les tout-petits sont donc fondamentaux.

Objectifs

- Adapter votre posture aux différents modes de communication de l'enfant – communication par le regard, les émotions, communication gestuelle, communication langagière ;
- Exploiter les attitudes favorisant le développement du langage ;
- Découvrir les bénéfices et les limites de différentes pédagogies d'accompagnement : communication gestuelle associée à la parole, programme « PARLER Bambin »...
- Positionner votre rôle dans l'évolution de la fonction langagière de l'enfant, et notamment par rapport aux parents (bilinguisme et développement du langage ; retard perçu dans développement du langage ; écran et langage...);
- Savoir comment mettre en place un environnement riche pour susciter l'envie d'exprimer une demande, partager un intérêt usage et développer l'imaginaire.

» Méthode mobilisée : formation en ligne intégrant > des apports de connaissances et méthodologiques • des conseils de professionnels • des mises en situation • une réflexivité sur ses propres pratiques dans un environnement d'apprentissage collaboratif avec tutorat asynchrone • une assistance technique et pédagogique.

» Modalités d'évaluation : évaluation au fil de la formation + évaluation finale qui évalue le niveau de mise en pratique des connaissances, méthodologies et attitudes promues dans la formation et génère une attestation de réussite sous condition d'un score $\geq 50\%$ de bonnes réponses.

» Pré-requis : maîtrise de la langue française et accès à un ordinateur, tablette ou smartphone relié à internet.



» Formation conçue avec Marie Paule Thollon Behar

» Public concerné : professionnels des structures d'accueil du jeune enfant.

» Accessibilité de cette formation aux personnes en situation de handicap : consulter la page [Accessibilité](#) sur le site Dunod Formation Petite Enfance.

Jeux libres et activités : quel équilibre avant 3 ans pour des enfants heureux ?

Durée de la formation



2h



Présentation de la formation

« Toute occupation qui n'a pas d'autre finalité qu'elle-même est jeu. » Henri Wallon (1879-1962):

Les premières années de la vie, tout est jeu, tout est découverte, tout est apprentissage. Tout temps de jeu, qu'il s'agisse d'un temps d'éveil ou de jeu libre, permet à l'enfant de développer des compétences. Jeux libres et activités d'éveil contribuent à la fois au développement psychoaffectif, psychomoteur, et au développement des compétences cognitives et sociales du jeune enfant.

Cette formation vous propose repères et mises en pratique pour concevoir ou collaborer à un projet d'établissement autour du jeu. Elle vous permettra aussi de trouver, en fonction des enfants et des situations, les postures professionnelles les plus adaptées à ces différents temps ludiques.

Objectifs

- Comprendre l'importance du jeu libre dans le développement du jeune enfant, à la lumière des neurosciences ;
- Connaître les différentes catégories de jeux libres ;
- Savoir trouver le juste équilibre entre jeux libres et activités d'éveil ludiques ;
- Disposer de repères pour concevoir un projet d'établissement autour du jeu et organiser un cadre ludique adapté à chaque âge ;
- Développer des postures professionnelles adaptées à cette liberté de jeu.

» Méthode mobilisée : formation en ligne intégrant > des apports de connaissances et méthodologiques • des conseils de professionnels • des mises en situation • une réflexivité sur ses propres pratiques dans un environnement d'apprentissage collaboratif avec tutorat asynchrone • une assistance technique et pédagogique.

» Modalités d'évaluation : évaluation au fil de la formation + évaluation finale qui évalue le niveau de mise en pratique des connaissances, méthodologies et attitudes promues dans la formation et génère une attestation de réussite sous condition d'un score $\geq 50\%$ de bonnes réponses.

» Pré-requis : maîtrise de la langue française et accès à un ordinateur, tablette ou smartphone relié à internet.



» Formation conçue avec Fabienne Agnès Levine

» Public concerné : professionnels des structures d'accueil du jeune enfant.

» Accessibilité de cette formation aux personnes en situation de handicap : consulter la page [Accessibilité](#) sur le site Dunod Formation Petite Enfance.

Aménager et équiper les espaces de jeux

Durée de la formation



2h



Présentation de la formation

Pendant la petite enfance, bien jouer ensemble, au même endroit, avec des jouets mis en commun, sans enchaîner les conflits, ne va pas de soi. D'où l'importance de prendre en compte l'aménagement de l'espace dans l'élaboration du projet pédagogique de l'établissement et de réserver du temps au travail d'équipe, pour observer, modifier, analyser les changements et leurs conséquences. Chaque élément matériel, chaque attitude, chaque relation prend son sens dans un ensemble pensé en vue d'aider les enfants à grandir et à faire des progrès. Dans ce cours, vous comprendrez à quel point l'espace influence le comportement des petits joueurs et les relations enfants-adultes. Vous apprendrez aussi pourquoi les relations entre enfants sont plus difficiles certains jours que d'autres et comment les adultes peuvent s'installer de manière à créer un climat harmonieux pendant les temps de jeux libres et d'activités d'éveil. Le programme capitalise sur les acquis de la recherche en neurosciences cognitives mais aussi en éthologie, en psychophysiologie et en design dans l'aménagement d'espaces ludiques.

Objectifs

- Comprendre l'importance d'une libre exploration de l'espace dans l'épanouissement des enfants ;
- Observer l'importance du besoin d'imitation entre jeunes enfants lorsque la communication est encore non verbale et son impact sur le choix du matériel de jeux ;
- Disposer de repères pour aménager et équiper des espaces de jeux ;
- Apprendre à travailler en équipe dans la conception et la vie des espaces ;
- Développer des compétences de savoir-être au service de la sécurité affective et physique des petits joueurs ;
- Vous investir dans un projet de réaménagement d'espaces de jeux en suivant le cas fil rouge réel de la crèche Paul-Vaillant-Couturier (Malakoff, 92) transversal à ce parcours.

» Méthode mobilisée : formation en ligne intégrant > des apports de connaissances et méthodologiques • des conseils de professionnels • des mises en situation • une réflexivité sur ses propres pratiques dans un environnement d'apprentissage collaboratif avec tutorat asynchrone • une assistance technique et pédagogique.

» Modalités d'évaluation : évaluation au fil de la formation + évaluation finale qui évalue le niveau de mise en pratique des connaissances, méthodologies et attitudes promues dans la formation et génère une attestation de réussite sous condition d'un score $\geq 50\%$ de bonnes réponses.

» Pré-requis : maîtrise de la langue française et accès à un ordinateur, tablette ou smartphone relié à internet.



» Formation conçue avec Fabienne Agnès Levine

» Public concerné : professionnels des structures d'accueil du jeune enfant.

» Accessibilité de cette formation aux personnes en situation de handicap : consulter la page [Accessibilité](#) sur le site Dunod Formation Petite Enfance.

Accompagner le développement psychomoteur de l'enfant avant la marche

Durée de la formation



Présentation de la formation

Le développement psychomoteur est le développement de la motricité en lien avec les émotions, les pensées et les apprentissages. C'est le résultat des interactions entre ce qui est programmé génétiquement et les expériences vécues par l'enfant – ce qu'il touche, entend, voit, ressent, éprouve dans son corps. Il se réalise au rythme de la maturation neurologique de chaque enfant.

Accompagner l'enfant dans son développement psychomoteur, c'est accompagner l'enfant à grandir.

Nous vous recommandons également de suivre les formations complémentaires suivantes :

- Le développement psychomoteur de l'enfant après la marche
- Accompagner l'enfant dans l'acquisition de la propreté

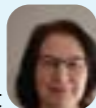
Objectifs

- Comprendre l'impact de la maturation neurologique sur les étapes du développement psychomoteur ;
- Connaître les différents niveaux d'évolution motrice requis pour atteindre la marche ;
- Aménager un environnement sécurisant et riche en stimuli sensoriels.
- Apprendre à laisser l'enfant libre de ses mouvements et de favoriser ses initiatives ;
- Mettre en œuvre des qualités de disponibilité, d'observation et de savoir-être pour adapter l'accompagnement au rythme de développement de chaque enfant.

» Méthode mobilisée : formation en ligne intégrant > des apports de connaissances et méthodologiques • des conseils de professionnels • des mises en situation • une réflexivité sur ses propres pratiques dans un environnement d'apprentissage collaboratif avec tutorat asynchrone • une assistance technique et pédagogique.

» Modalités d'évaluation : évaluation au fil de la formation + évaluation finale qui évalue le niveau de mise en pratique des connaissances, méthodologies et attitudes promues dans la formation et génère une attestation de réussite sous condition d'un score >= 50% de bonnes réponses.

» Pré-requis : maîtrise de la langue française et accès à un ordinateur, tablette ou smartphone relié à internet.



» Formation conçue avec Monique Busquet et Nathalie Bétheuil

» Public concerné : professionnels des structures d'accueil du jeune enfant.

» Accessibilité de cette formation aux personnes en situation de handicap : consulter la page [Accessibilité](#) sur le site Dunod Formation Petite Enfance.

Accompagner le développement psychomoteur de l'enfant après la marche

Durée de la formation



Présentation de la formation

Une fois la marche acquise, l'enfant doit pouvoir continuer d'explorer sa motricité librement. Pour mieux se connaître et partir à la conquête du monde, il a besoin de bouger et d'expérimenter. Il est important de savoir observer l'enfant, sa créativité, ses capacités, ses envies et de lui donner la possibilité d'être actif (déplacements, vêtements, matériel, espace), y compris dans les temps de soin.

Accompagner l'enfant dans le développement psychomoteur après la marche, c'est accompagner l'enfant dans le développement de son autonomie.

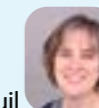
Objectifs

- Adapter votre accompagnement au rythme de développement des capacités psychomotrices de chaque enfant ;
- Anticiper en équipe l'aménagement d'espaces de motricité ;
- Aider l'enfant à être acteur de sa motricité au quotidien (jeux, temps de regroupement, repas) ;
- Accompagner la prise de risque par la mise en place d'un cadre protecteur et des qualités d'observation, de confiance et de communication.

» Méthode mobilisée : formation en ligne intégrant > des apports de connaissances et méthodologiques • des conseils de professionnels • des mises en situation • une réflexivité sur ses propres pratiques dans un environnement d'apprentissage collaboratif avec tutorat asynchrone • une assistance technique et pédagogique.

» Modalités d'évaluation : évaluation au fil de la formation + évaluation finale qui évalue le niveau de mise en pratique des connaissances, méthodologies et attitudes promues dans la formation et génère une attestation de réussite sous condition d'un score >= 50% de bonnes réponses.

» Pré-requis : maîtrise de la langue française et accès à un ordinateur, tablette ou smartphone relié à internet.



» Formation conçue avec Monique Busquet et Nathalie Bétheuil

» Public concerné : professionnels des structures d'accueil du jeune enfant.

» Accessibilité de cette formation aux personnes en situation de handicap : consulter la page [Accessibilité](#) sur le site Dunod Formation Petite Enfance.

Accompagner l'enfant dans l'acquisition de la "propreté"

Durée de la formation



Présentation de la formation

L'acquisition du contrôle sphinctérien (sphincter urétral, sphincter anal) est l'une des étapes clés du développement psychomoteur de l'enfant. C'est la maturation neurologique, psychologique et la connaissance de son corps qui permettent à l'enfant de maîtriser ses sphincters.

Objectifs

- Comprendre l'impact de la maturation neuromotrice et de la maturation psychique sur la maîtrise des sphincters et de connaître les capacités requises pour cette maîtrise ;
- Proposer un apprentissage de la propreté adapté au rythme de chaque enfant ;
- Mettre en place des activités permettant aux enfants d'être attentifs à leurs sensations corporelles et d'exercer leurs capacités de contrôle de leur motricité.

» Méthode mobilisée : formation en ligne intégrant > des apports de connaissances et méthodologiques • des conseils de professionnels • des mises en situation • une réflexivité sur ses propres pratiques dans un environnement d'apprentissage collaboratif avec tutorat asynchrone • une assistance technique et pédagogique.

» Modalités d'évaluation : évaluation au fil de la formation + évaluation finale qui évalue le niveau de mise en pratique des connaissances, méthodologies et attitudes promues dans la formation et génère une attestation de réussite sous condition d'un score $\geq 50\%$ de bonnes réponses.

» Pré-requis : maîtrise de la langue française et accès à un ordinateur, tablette ou smartphone relié à internet.

» Durée de formation : 1h

» Formation conçue avec Monique Busquet



» Public concerné : professionnels des structures d'accueil du jeune enfant.

» Accessibilité de cette formation aux personnes en situation de handicap : consulter la page [Accessibilité](#) sur le site Dunod Formation Petite Enfance.

Portage psychique et physique : penser l'enfant dans sa globalité

Durée de la formation



Présentation de la formation

« Accueillir les enfants chaque jour, c'est d'abord activer en soi notre potentiel de joie, d'amour, de créativité, d'écoute. » Sophie Cabella

Le portage psychique est un accueil global de l'enfant. Porter psychiquement l'enfant, c'est l'accueillir dans son individualité, lui donner une existence propre au sein d'un groupe et le porter dans son devenir. Il s'agit d'un portage par le cœur ou par la pensée, par le regard ou la parole, tout contre soi (dans les bras ou par un moyen de portage) ou dans l'espace. Le portage psychique est une compétence de disponibilité à promouvoir aussi dans le portage physique. Les différents moyens et bonnes pratiques de portage physique qui se développent dans l'accueil du jeune enfant vous seront présentés. En étant présent psychiquement à l'enfant mais aussi physiquement, dans un environnement sécurisé, l'enfant peut exprimer plus facilement ses besoins, ses difficultés, ses émotions. Cette formation vous permet d'anticiper le projet de portage en équipe et avec les parents pour le faire vivre au quotidien, dans une approche sans tabou, objective et riche de réponses à vos questions ou éventuelles réticences, au bénéfice de l'ensemble du groupe.

Objectifs

- Comprendre l'importance du portage psychique pour favoriser chez le tout-petit la curiosité et l'apprentissage du monde en confiance ;
- Développer des qualités de savoir-être et d'intelligence émotionnelle adaptées à l'accueil de l'enfant dans son individualité, à sa sécurité affective et au développement de son autonomie ;
- Développer des compétences d'observation utiles à l'analyse de pratiques ;
- Anticiper le portage psychique en amont de l'accueil, en pensant aux besoins à satisfaire et aux transmissions essentielles pour les respecter ;
- Expérimenter différentes méthodes de portage physique et bénéficierez de conseils pour porter correctement l'enfant ;
- Disposer de conseils pour concevoir le projet de portage en équipe et en liaison avec les parents, pour le faire vivre au quotidien ;
- enfin, vous prendrez conscience qu'un portage de qualité s'acquiert avec l'expérience.

» Méthode mobilisée : formation en ligne intégrant > des apports de connaissances et méthodologiques • des conseils de professionnels • des mises en situation • une réflexivité sur ses propres pratiques dans un environnement d'apprentissage collaboratif avec tutorat asynchrone • une assistance technique et pédagogique.

» Modalités d'évaluation : évaluation au fil de la formation + évaluation finale qui évalue le niveau de mise en pratique des connaissances, méthodologies et attitudes promues dans la formation et génère une attestation de réussite sous condition d'un score $\geq 50\%$ de bonnes réponses.

» Pré-requis : maîtrise de la langue française et accès à un ordinateur, tablette ou smartphone relié à internet.

» Durée de formation : 2h

» Formation conçue avec Sophie Cabella



» Public concerné : professionnels des structures d'accueil du jeune enfant.

» Accessibilité de cette formation aux personnes en situation de handicap : consulter la page [Accessibilité](#) sur le site Dunod Formation Petite Enfance.

Les transmissions aux parents

Durée de la formation



Présentation de la formation

La restitution de la journée de l'enfant est une pratique indispensable aux professionnels pour donner à voir leur travail et rendre compte du vécu de l'enfant.

La restitution permet aussi aux parents de se réapproprier la journée de leur enfant, de l'imaginer ailleurs et de mieux comprendre ses humeurs, son vécu au retour de la journée d'accueil.

Mais cet exercice est souvent ennuyant – particulièrement en EAJE (Établissements d'accueil du jeune enfant) – parce qu'il passe à côté d'enjeux essentiels : une demande des parents d'information, de réassurance et de relation. Nous allons explorer ces nouveaux enjeux et de nouvelles manières de restituer la journée de l'enfant afin de mieux dessiner la place des parents et des professionnels autour de l'accueil de l'enfant.

Objectifs

- Valoriser votre travail d'accueil du jeune enfant dans dynamique de confiance et d'échange ;
- Être en mesure de mettre en œuvre un positionnement pragmatique dans la relation aux parents, centré sur la médiation et capitalisant sur les compétences d'observation ;
- Concevoir des transmissions contextualisée, factuelles et sensibles.

» Méthode mobilisée : formation en ligne intégrant > des apports de connaissances et méthodologiques • des conseils de professionnels • des mises en situation • une réflexivité sur ses propres pratiques dans un environnement d'apprentissage collaboratif avec tutorat asynchrone • une assistance technique et pédagogique.

» Modalités d'évaluation : évaluation au fil de la formation + évaluation finale qui évalue le niveau de mise en pratique des connaissances, méthodologies et attitudes promues dans la formation et génère une attestation de réussite sous condition d'un score $\geq 50\%$ de bonnes réponses.

» Pré-requis : maîtrise de la langue française et accès à un ordinateur, tablette ou smartphone relié à internet.



» Formation conçue avec Pierre Moisset

» Public concerné : professionnels des structures d'accueil du jeune enfant.

» Accessibilité de cette formation aux personnes en situation de handicap : consulter la page [Accessibilité](#) sur le site Dunod Formation Petite Enfance.

Accompagner la parentalité

Durée de la formation



Présentation de la formation

« Parents, ces inconnus familiers », ainsi pourriez-vous les qualifier, dans la diversité de leurs profils, de leurs rythmes de vie et de leurs attentes, avec une réalité en partage : on ne naît pas parent, on le devient. La parentalité est un processus de coconstruction lent et complexe, qui s'enrichit de l'expertise, des observations et des prises de recul quotidiennes des professionnels de l'accueil des jeunes enfants.

Ce parcours d'accompagnement de la parentalité vous permettra d'aider les parents à être dans leur juste rôle, c'est-à-dire « suffisamment bons » (Donald Woods Winnicott) pour construire un lien fort et indestructible avec leur enfant, quelles que soient les circonstances.

Objectifs

- Comprendre ce qu'est le processus de parentalité ;
- Cultiver un positionnement « autonome », sans enjeux de réassurance ou d'autorité, en restant centré sur l'enfant et respectueux de la diversité des parents ;
- Expliciter votre soutien au développement des compétences des parents dans des situations « apprenantes » pour eux : savoir dire non à un enfant de manière ferme et tranquille ; analyser ensemble des détournements de jeux par les enfants inattendus ; expliquer votre choix de ne pas réveiller Louise ; rassurer ou donner de la reconnaissance à un parent, échanger autour d'observations quotidiennes... ;
- Mettre en œuvre des compétences d'intelligence émotionnelle au travers de mises en situations relationnelles avec les parents.
- et, surtout, de développer en situation votre réflexivité, cette capacité à expliciter et à rendre compte de son activité, à décrire et à rendre visible les actes, les arbitrages concrets réalisés tous les jours et les valeurs au nom desquelles ils sont rendus.

Cette formation alerte également sur le risque de destruction de parentalité lorsque les perceptions, observations et décisions des parents sont invalidées de manière trop brutale.

» Méthode mobilisée : formation en ligne intégrant > des apports de connaissances et méthodologiques • des conseils de professionnels • des mises en situation • une réflexivité sur ses propres pratiques dans un environnement d'apprentissage collaboratif avec tutorat asynchrone • une assistance technique et pédagogique.

» Modalités d'évaluation : évaluation au fil de la formation + évaluation finale qui évalue le niveau de mise en pratique des connaissances, méthodologies et attitudes promues dans la formation et génère une attestation de réussite sous condition d'un score $\geq 50\%$ de bonnes réponses.

» Pré-requis : maîtrise de la langue française et accès à un ordinateur, tablette ou smartphone relié à internet.



» Formation conçue avec Pierre Moisset

» Public concerné : professionnels des structures d'accueil du jeune enfant.

» Accessibilité de cette formation aux personnes en situation de handicap : consulter la page [Accessibilité](#) sur le site Dunod Formation Petite Enfance.

Accueillir un enfant en situation de handicap

Durée de la formation  2h



Présentation de la formation

La réforme des modes d'accueil (septembre 2021) rappelle l'exigence d'un accueil « individualisé et inclusif » dans tous les établissements d'accueil du jeune enfant (EAJE).

L'accueil précoce, en collectivité, des enfants en situation de handicap, joue un rôle essentiel dans leur développement et leur épanouissement. Votre implication dans la mise en place de pratiques inclusives peut créer une dynamique bénéfique à tous : enfants, familles, équipe.


Vous êtes professionnel.le de la petite enfance. Vous êtes donc susceptible d'accueillir un ou plusieurs enfants en situation de handicap dans votre établissement.

Vous vous posez déjà, ou serez amené.es à vous poser des questions pour préparer, déployer et ajuster cet accueil aux besoins des enfants, aux attentes des familles, et aux ressources de la structure.

Objectifs

- Savoir être attentif aux besoins de chaque enfant en relation avec la famille
- Activer vos savoirs existants pour accueillir cet enfant
- Contribuer à définir un projet d'accueil cohérent avec le projet global de la famille pour l'enfant
- Ajuster l'éventail d'activités pour favoriser l'inclusion de l'enfant
- Compléter l'éventail de vos pratiques de travail en équipe et avec les partenaires

» Méthode mobilisée : formation en ligne intégrant > des apports de connaissances et méthodologiques • des conseils de professionnels • des mises en situation • une réflexivité sur ses propres pratiques dans un environnement d'apprentissage collaboratif avec tutorat asynchrone • une assistance technique et pédagogique.

 Option visio d'équipe (à partir de 8 apprenants) animée par un formateur de l'association spécialisée

Une Souris Verte.



» Modalités d'évaluation : évaluation au fil de la formation + évaluation finale qui évalue le niveau de mise en pratique des connaissances, méthodologies et attitudes promues dans la formation et génère une attestation de réussite sous condition d'un score $\geq 50\%$ de bonnes réponses.

» Pré-requis : maîtrise de la langue française et accès à un ordinateur, tablette ou smartphone relié à internet.



» Formation conçue avec Nathalie Veneau

» Public concerné : professionnels des structures d'accueil du jeune enfant.

» Accessibilité de cette formation aux personnes en situation de handicap : consulter la page [Accessibilité](#) sur le site Dunod Formation Petite Enfance.

L'alimentation de 0 à 3 ans

Durée de la formation  3h



Présentation de la formation

« Si on sort de table sans avoir eu un minimum de plaisir, on sort de table en ayant faim. »

Carole Ligniez

Repères alimentaires, éveil au goût, qualité des temps de repas : professionnels de la petite enfance, nombreuses sont vos interrogations en termes de connaissances, de retours d'expériences et d'organisation pour faire des repas des « 1000 premiers jours » de vrais occasions de développement de l'enfant, de construction du futur adulte et d'échanges avec les parents.

Objectifs

- Maîtriser les fondamentaux de la nutrition infantile pour composer des menus adaptés au développement du jeune enfant ;
- Comprendre comment se développe le goût (mécanismes, temporalités) et quels autres sens doivent être mobilisés pour favoriser son évolution, en capitalisant sur les apports des neurosciences.
- Faire découvrir de nouveaux aliments aux enfants dans de stimulantes expériences sensorielles (vue, toucher, ouïe, odorat, goût) ;
- Organiser un environnement adapté aux temps des repas (organisation de l'espace, matériel...);
- Instaurer une relation de confiance avec les parents (communication, prévention) dans la diversité de leurs questionnements (allergies alimentaires, boissons adaptées, développement de l'autonomie) et de leurs pratiques (écarts du quotidien, carences générées par certains régimes).

» Méthode mobilisée : formation en ligne intégrant > des apports de connaissances et méthodologiques • des conseils de professionnels • des mises en situation • une réflexivité sur ses propres pratiques dans un environnement d'apprentissage collaboratif avec tutorat asynchrone • une assistance technique et pédagogique.

» Modalités d'évaluation : évaluation au fil de la formation + évaluation finale qui évalue le niveau de mise en pratique des connaissances, méthodologies et attitudes promues dans la formation et génère une attestation de réussite sous condition d'un score $\geq 50\%$ de bonnes réponses.

» Pré-requis : maîtrise de la langue française et accès à un ordinateur, tablette ou smartphone relié à internet.



» Formation conçue avec Carole Ligniez

» Public concerné : professionnels des structures d'accueil du jeune enfant.

» Accessibilité de cette formation aux personnes en situation de handicap : consulter la page [Accessibilité](#) sur le site Dunod Formation Petite Enfance.

Management et cohésion d'équipe en micro-crèche

Durée de la formation



3h

Présentation de la formation

« Accueillir les enfants chaque jour, c'est d'abord activer en soi son potentiel de joie, d'amour, de créativité, d'écoute. » Sophie Cabella

Le management en micro-crèche doit concilier qualité de l'accueil des enfants, des familles et des professionnels avec d'importantes contraintes économiques, organisationnelles et de turn-over.

Selon une étude de Sophie Cabella réalisée en décembre 2018 auprès de 50 gestionnaires de micro-crèches, près de 50% d'entre eux estiment que le manque de motivation serait la principale difficulté rencontrée dans le management de leurs équipes. Or, pour accompagner les jeunes enfants, il faut être psychologiquement disponible.

La qualité du management est donc un des facteurs déterminants de la qualité d'accueil. Il s'agit de fédérer sans s'épuiser, dans le respect des valeurs de la Petite Enfance.

Tout au long de ce parcours, vous bénéficierez des retours d'expérience de Sophie Cabella, Directrice de la micro-crèche « Les Petits Trésors » (Paris), dans sa démarche de mise en place du leadership éthique®, au travers du cas fil rouge transversal à ce parcours.

Objectifs

- Découvrir les compétences techniques, organisationnelles et de savoir-être requises pour manager avec bientraitance, dans le respect de la qualité d'accueil des enfants et des familles ;
- Mieux collaborer avec un Référent technique ;
- Disposer de conseils et de bonnes pratiques pour remplir vos missions managériales : recruter ; coconstruire les objectifs ; planifier des temps d'échange efficaces ; valoriser l'équipe ; recadrer ; améliorer la communication en équipe et avec les parents.

» Méthode mobilisée : formation en ligne intégrant > des apports de connaissances et méthodologiques • des conseils de professionnels • des mises en situation • une réflexivité sur ses propres pratiques dans un environnement d'apprentissage collaboratif avec tutorat asynchrone • une assistance technique et pédagogique.

 + Visio inter établissements animée par un formateur d'1h30 > prochaines sessions le 10 octobre 2024 et le 5 décembre 2024. Autres dates sur demande.

» Modalités d'évaluation : évaluation au fil de la formation + évaluation finale qui évalue le niveau de mise en pratique des connaissances, méthodologies et attitudes promues dans la formation et génère une attestation de réussite sous condition d'un score >= 50% de bonnes réponses.

» Pré-requis : maîtrise de la langue française et accès à un ordinateur, tablette ou smartphone relié à internet.



» Formation conçue avec Véronique Salvi et Sophie Cabella

» Public concerné : managers ou futurs managers de micro-crèches (gestionnaires, coordinateurs, référents techniques...).

» Accessibilité de cette formation aux personnes en situation de handicap : consulter la page [Accessibilité](#) sur le site Dunod Formation Petite Enfance.



JE DÉCOUVRE LA FORMATION EN LIGNE

Management et cohésion d'équipe en EAJE



Durée de la formation



4h

Présentation de la formation

« Être responsable de crèche demande un management bientraitant parce que l'on accompagne des adultes à prendre soin des adultes de demain et donc de la société de demain. » Véronique Salvi


Le management des équipes et des personnes est au centre des missions du responsable d'établissement d'accueil de jeunes enfants. Pourtant, selon une étude de l'IFRASS de 2023, 69% des responsables d'établissements d'accueil du jeune enfant (EAJE) interrogés disent ne pas avoir été préparés à la fonction de manager lors de leur formation initiale.*

La compétence managériale ne s'acquiert pas uniquement par l'expérience dans un poste ou grâce à des qualités personnelles : il s'agit d'une compétence complexe, qui s'apprend et se développe. En EAJE, le directeur mène de front des missions sociales et de santé, éducatives, mais aussi organisationnelles, budgétaires et, enfin, d'accompagnement des équipes et des personnes. Ce parcours s'attache à démontrer le lien fort entre qualité de management des équipes et qualité d'accueil : il s'agit de fédérer sans s'épuiser, dans le respect des valeurs de la Petite Enfance. Il bénéficie des retours d'expérience d'experts et de professionnels (vidéos) : Josette Serres, Pierre Moisset, Sophie Cabella, Mathilde Barbier, Stéphanie De Barstch.

Objectifs

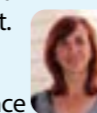
- Se positionner avec efficacité dans ses missions de manager et personifier les valeurs, les pratiques et les postures attendues, dans le respect de la qualité d'accueil des enfants et des familles.
- Animer son équipe en structurant son organisation, en incarnant le projet d'établissement, et en se portant garant de la qualité de vie au travail.
- Accompagner la vie professionnelle de ses équipes et développer les potentiels individuels au service du collectif.

» Méthode mobilisée : formation en ligne intégrant > des apports de connaissances et méthodologiques • des conseils de professionnels • des mises en situation • une réflexivité sur ses propres pratiques dans un environnement d'apprentissage collaboratif avec tutorat asynchrone • une assistance technique et pédagogique.

 + Visio inter établissements animée par un formateur d'1h30. Prochaines sessions le 10 octobre 2024 et le 5 décembre 2024. Autres dates sur demande.

» Modalités d'évaluation : évaluation au fil de la formation + évaluation finale qui évalue le niveau de mise en pratique des connaissances, méthodologies et attitudes promues dans la formation et génère une attestation de réussite sous condition d'un score >= 50% de bonnes réponses.

» Pré-requis : maîtrise de la langue française et accès à un ordinateur, tablette ou smartphone relié à internet.



» Formation conçue avec Marie Defrance et Véronique Salvi

» Public concerné : managers ou futurs managers de crèches.

» Accessibilité de cette formation aux personnes en situation de handicap : consulter la page [Accessibilité](#) sur le site Dunod Formation Petite Enfance.



JE DÉCOUVRE LA FORMATION EN LIGNE



Eveil à la nature : des bienfaits dès la Petite Enfance



Durée de la formation
2h30



Présentation de la formation

Formation inspirée du livre « Jouer avec la nature » d'Elise MAREUIL

S'éveiller à la nature et jouer avec elle est sans doute central dans les différents aspects du développement d'un jeune enfant. En effet, stimuler dès le plus jeune âge la sensibilité au monde fait simultanément écho à l'éveil des cinq sens, au partage entre enfants et avec les adultes, et participe à une prise de conscience précoce que la nature de demain dépend en grande partie de chacun de nous et sera ce que nous voudrions bien en faire.

Objectifs

- Comprendre les différents bienfaits du contact avec la nature.
- Proposer des jeux et ateliers pour favoriser ses bienfaits.
- Pouvoir proposer différentes possibilités de jeu à partir de matériel naturel, tant à l'intérieur qu'à l'extérieur.
- Adapter les possibilités de jeu à la météo.
- Ajuster son attitude d'adulte pour permettre aux jeunes enfants une véritable exploration de la nature.
- Adapter les propositions à l'âge et au développement des enfants, en lien avec les règles de sécurité.

» Méthode mobilisée : formation en ligne intégrant > des apports de connaissances et méthodologiques • des conseils de professionnels • des mises en situation • une réflexivité sur ses propres pratiques dans un environnement d'apprentissage collaboratif avec tutorat asynchrone • une assistance technique et pédagogique.

» Modalités d'évaluation : évaluation au fil de la formation + évaluation finale qui évalue le niveau de mise en pratique des connaissances, méthodologies et attitudes promues dans la formation et génère une attestation de réussite sous condition d'un score $\geq 50\%$ de bonnes réponses.

» Pré-requis : maîtrise de la langue française et accès à un ordinateur, tablette ou smartphone relié à internet



» Formation conçue avec Elise Mareuil

» Public concerné : professionnels des structures d'accueil du jeune enfant.

» Accessibilité de cette formation aux personnes en situation de handicap : consulter la page [Accessibilité](#) sur le site Dunod Formation Petite Enfance.

Eveil sensoriel de l'enfant et approche Snoezelen



Durée de la formation
3h



Présentation de la formation

La genèse des sens et la connaissance du développement sensoriel de l'enfant sont des éléments clés pour accompagner le jeune enfant sur ses premières années.

L'approche Snoezelen est une pratique fondée sur la multi-sensorialité qui vise à atteindre une baisse des tensions, un état de confiance permettant une expérimentation libre et sereine. Ces espaces-temps multisensoriels s'appuient sur la relation sécurisante et vraie à l'adulte qui accompagne chacun selon leurs potentialités et envies.

Dans cette formation, vous comprendrez l'importance du développement sensoriel dans les différents domaines d'apprentissage : moteur, langagier, cognitif, spatio-temporel... Enfin, découvrez l'approche Snoezelen qui utilise comme fondement la multi-sensorialité de l'être. Vous apprendrez notamment à mettre en place des aménagements et des propositions adaptées, renouvelées et écoresponsables, en mettant l'accent sur le rôle de la nature comme élément de stimulation multisensoriel.

Objectifs

- Savoir reconnaître les sens privilégiés pour soi-même, pour l'enfant et être capable d'adapter le mode de communication en conséquence.
- Savoir faire des propositions en lien avec chaque sens et en lien avec l'âge de l'enfant.
- Savoir choisir, de manière adaptée au groupe d'enfant, son type « d'espace snoezelen ».
- Savoir créer des propositions sensorielles écoresponsables.
- Concevoir une fiche d'observation de fin de séance.
- Aménager un espace et choisir le matériel.

» Méthode mobilisée : formation en ligne intégrant > des apports de connaissances et méthodologiques • des conseils de professionnels • des mises en situation • une réflexivité sur ses propres pratiques dans un environnement d'apprentissage collaboratif avec tutorat asynchrone • une assistance technique et pédagogique.

» Modalités d'évaluation : évaluation au fil de la formation + évaluation finale qui évalue le niveau de mise en pratique des connaissances, méthodologies et attitudes promues dans la formation et génère une attestation de réussite sous condition d'un score $\geq 50\%$ de bonnes réponses.

» Pré-requis : maîtrise de la langue française et accès à un ordinateur, tablette ou smartphone relié à internet



» Formation conçue avec Catherine Lefevre

» Public concerné : professionnels des structures d'accueil du jeune enfant.

» Accessibilité de cette formation aux personnes en situation de handicap : consulter la page [Accessibilité](#) sur le site Dunod Formation Petite Enfance.

Communication gestuelle associée à la parole



Durée de la formation



Présentation de la formation

« Le signe n'a de valeur que s'il tisse des liens entre les êtres » – Sandrine HIGEL

Accompagner, soutenir le développement du jeune enfant préverbal, comprendre ses besoins reste chaque jour un enjeu majeur pour tout professionnel.

La communication gestuelle, vulgarisée par l'appellation « bébé signe » ou « langage des signes pour bébé », semble être à la mode. Cet outil, qui n'est ni une méthode d'apprentissage, ni une astuce pédagogique, s'inscrit dans un projet pédagogique et une démarche de réflexion sur la qualité relationnelle et la bienveillance / bienveillance envers l'enfant.

Bienvenu dans cet univers innovant qui parfois bouscule, et qui souvent réinterroge les pratiques.

Objectifs

- Comprendre et savoir expliquer les fondamentaux de la communication gestuelle centrée sur une démarche de qualité relationnelle.
- Comprendre l'intérêt d'intégrer cet outil relationnel afin d'amorcer une réflexion sur ses pratiques professionnelles.
- Savoir différencier la langue des signes française d'autres outils et méthodes liées à la surdit .
- Comprendre l'importance de cet outil innovant permettant de favoriser chez le jeune enfant la construction de son r servoir  motionnel s cur .
- Renforcer sa posture d'observation et ses r ponses adapt es aux besoins des tout-petits.
- D couvrir une dizaine de signes li s au quotidien et aux  motions avec leurs applications.
- Enrichir une comptine avec des signes issus de la LSF.
- Elargir son champ ludique avec les balades gestuelles.
- D cider d'utiliser cet outil en s'engageant   suivre une formation compl te en  quipe.

» M thode mobilis e : formation en ligne int grant > • des apports de connaissances et m thodologiques • des conseils de professionnels • des mises en situation : nombreuses s quences en vid o pour d couvrir les postures • une r flexivit  sur ses propres pratiques dans un environnement d'apprentissage collaboratif avec tutorat asynchrone • une assistance technique et p dagogique;

» Modalit s d' valuation :  valuation au fil de la formation +  valuation finale qui  value le niveau de mise en pratique des connaissances, m thodologies et attitudes promues dans la formation et g n re une attestation de r ussite sous condition d'un score >= 50% de bonnes r ponses.

» Pr -requis : ma trise de la langue fran aise et acc s   un ordinateur, tablette ou smartphone reli    internet.



» Formation con ue avec Sandrine Higel

» Public concern  : professionnels des structures d'accueil du jeune enfant.

» Accessibilit  de cette formation aux personnes en situation de handicap : consulter la page [Accessibilit ](#) sur le site Dunod Formation Petite Enfance.

Se lib rer du stress et retrouver son  nergie

Respiration,
yoga, relaxation

Dur e de la formation



Pr sentation de la formation

L'accueil collectif de jeunes enfants est susceptible de provoquer du stress chez les professionnels comme chez les enfants. Accompagner les tout-petits demande de maintenir un niveau de vigilance important et r gulier ; du reste, pour adultes et enfants, les journ es sont parfois longues, intenses et bruyantes. En donnant   petits et grands des outils pour se relaxer, cette formation contribue   apporter plus de s r nit  au quotidien en cr che.

Con ue avec des expertes de yoga et de psychomotricit , cette formation donne des apports th oriques sur le stress et ses impacts, un important volet d'outils de pratique du yoga, de respiration, de relaxation et des conseils concrets pour organiser des ateliers de yoga avec les jeunes enfants.

Les exercices et postures pr sent s dans cette formation sont tr s simples et accessibles   tous, m mes aux grands d butants. Ils se pratiquent dans n'importe quel espace et sans mat riel sp cifique. Les contenus sont pr sent s essentiellement sous forme de capsules vid o pour permettre une grande libert  de mouvement et permettre   tous de profiter du plaisir et de la d tente apport s par la pratique du yoga.

Objectifs

- Comprendre les origines du stress et ses impacts pour soi et les autres.
- Apprendre   se relaxer au quotidien par des pratiques individuelles et/ou collectives en utilisant les outils du yoga : respiration, m ditation, relaxation, postures.
- Adapter ces outils pour animer un atelier de yoga avec les tout-petits.

» M thode mobilis e : formation en ligne int grant > • des apports de connaissances et m thodologiques • des conseils de professionnels • des mises en situation : nombreuses s quences en vid o pour d couvrir les postures • une r flexivit  sur ses propres pratiques dans un environnement d'apprentissage collaboratif avec tutorat asynchrone • une assistance technique et p dagogique.

» Modalit s d' valuation :  valuation au fil de la formation +  valuation finale qui  value le niveau de mise en pratique des connaissances, m thodologies et attitudes promues dans la formation et g n re une attestation de r ussite sous condition d'un score >= 50% de bonnes r ponses.

» Pr -requis : ma trise de la langue fran aise et acc s   un ordinateur, tablette ou smartphone reli    internet.



» Formation con ue avec Sophie Spoor et Tiana Morice-Gallier



» Public concern  : professionnels des structures d'accueil du jeune enfant.

» Accessibilit  de cette formation aux personnes en situation de handicap : consulter la page [Accessibilit ](#) sur le site Dunod Formation Petite Enfance.

ANALYSE DES PRATIQUES

Un cycle d'accompagnement dédiée en classe virtuelle

CYCLE EN DISTANCIEL

L'analyse des pratiques professionnelles à visée formative

- pour une équipe en INTRA
- pour des directrices en INTER

Durée DU CYCLE
 6h



Présentation du cycle

L'analyse de la pratique professionnelle est un outil d'intelligence collective qui a pour objectif de permettre aux professionnels de la petite enfance le développement d'une posture réflexive sur leur pratique professionnelle. En reprenant en groupe des situations professionnelles rencontrées, elle permet de :

- prendre du recul par rapport à des situations vécues difficilement ;
- se questionner sur ses pratiques professionnelles et les réajuster ;
- remettre du sens dans ses pratiques ;
- prendre appui au sein de son équipe ;
- envisager des alternatives concrètes pour son quotidien professionnel.

L'analyse de la pratique professionnelle est une démarche accompagnée par un intervenant et instrumentée par des savoirs et des outils d'analyse. Il s'agit donc d'une modalité de formation car elle permet des apprentissages durablement intégrés et en adéquation avec les besoins des professionnels.

Objectifs pédagogiques

- Développer une capacité réflexive sur des situations professionnelles réelles permettant de se positionner dans une situation de travail complexe.
- Mutualiser les savoirs, savoirs faire et savoirs être de l'équipe.
- Apprendre et développer des stratégies collectives de réflexion et de créativité

Organisation

Parcours composé de 3 classes virtuelles de 2h chacune, réparties sur 6 mois, soit une classe virtuelle toutes les 6 à 8 semaines. Environ 8 participants par groupe pour un intervenant ; le même groupe de travail tout au long du parcours.


Déroulement Au cours de la première séance, une introduction est consacrée à la mise en place du cadre de travail :

- les attentes institutionnelles ;
- les objectifs généraux de l'analyse de la pratique professionnelle ;
- les attentes des participants ;
- les règles de bon fonctionnement.

Le travail se centre ensuite sur les situations professionnelles que les participants souhaitent explorer, selon 3 temps :

- Le temps du récit : exposition d'une situation professionnelle d'un membre du groupe.
- Le temps du questionnement et de la recherche d'une compréhension : exploration et échanges autour de la situation, questionnements des participants, reformulation par l'intervenant.
- Le temps de la recherche d'autres façons d'intervenir, de solutions et d'actions concrètes, à partir de cette nouvelle compréhension de la situation.

L'intervenant veillera à faciliter la parole et la circularité des échanges afin de favoriser une dynamique de réflexion mutuelle et de coopération.

 Durée du cycle d'analyse de pratique : 6h

Découvrez nos offres !

Toutes nos offres incluent :

- La création d'un espace dédié pour votre structure
- L'inscription de vos apprenants sur notre plateforme de formation en ligne
- L'accès individuel de l'apprenant aux ressources pédagogiques proposées dans la formation à partir d'un ordinateur, d'une tablette ou d'un smartphone pendant 1 an
- Un accompagnement tutoré : nous répondons en ligne aux questions des apprenants dans la journée.
- La possibilité de télécharger et d'imprimer les supports pédagogiques rédigés (affiches, fiches mémos...)
- L'envoi d'une attestation de réussite individuelle à l'apprenant par mail, le cas échéant
- L'assistance technique

1. LES PARCOURS MULTI-THEMATIQUES

Rassemblez votre équipe autour d'un socle de connaissances communes

Les + :

- Un moindre coût/heure de formation
- Un plan de formation complet à étaler sur 6 mois à 1 an et une seule demande de financement.
- **En option** : alternez chaque thème de e-learning avec une session d'équipe en visio avec un formateur pour poser toutes ses questions et favoriser les changements dans la crèche !

Nom du parcours	Réf	Durée	Tarif par formation et par apprenant
L'INTEGRAL des Professionnels de la Petite Enfance (p. 12)	84473	🕒 50h30	999 € TTC Soit 22 €TTC/h
LES FONDAMENTAUX des Professionnels de la Petite Enfance - PARTIE 1 (p. 10)	81194	🕒 21h30	516 € TTC Soit 24 €TTC/h
LES FONDAMENTAUX des Professionnels de la Petite Enfance - PARTIE 2 (p. 11)	86036	🕒 25h	580 € TTC Soit 23 €TTC/h



2. LES PARCOURS THÉMATIQUES

Des packages économiques pour approfondir une dimension spécifique de votre métier

Les + :

- Un moindre coût/heure de formation
- Vous créez une dynamique collective de formation, avec une approche par notion
- **En option** : associez chaque thème de e-learning avec une session d'équipe en visio avec un formateur pour poser toutes ses questions et favoriser les changements dans la crèche !

Nom du parcours	Réf	Durée	Tarif par formation et par apprenant
Les essentiels de LA RELATION AVEC L'ENFANT (p. 13)	81191	6h	150 € TTC soit 25 €TTC/h
Les essentiels de LA RELATION AVEC LES PARENTS (p. 17)	82820	4h	100 € TTC soit 25 €TTC/h
Les essentiels du DÉVELOPPEMENT PSYCHOMOTEUR de 0 à 3 ans (p. 15)	81192	5h	125 € TTC soit 25 €TTC/h
Les essentiels de L'EVEIL SENSORIEL (p. 19)	86037	5h30	137 € TTC soit 25 €TTC/h
Les essentiels de LA COMMUNICATION de 0 à 3 ans (p. 18)	83528	6h	150 € TTC soit 25 €TTC/h
Les essentiels des PRATIQUES PROFESSIONNELLES en petite enfance (p. 16)	81193	6h	150 € TTC soit 25 €TTC/h
Les essentiels du JEU EN PETITE ENFANCE (p. 14)	81239	5h	125 € TTC soit 25 €TTC/h
Les essentiels du JEU AVEC LA NATURE (p. 14)	81239	3h30	90 € TTC soit 25 €TTC/h
Les essentiels de L'ALIMENTATION	88746	5h	168 € TTC soit 24 €TTC/h

TVA 20%

3. LES CYCLES D'ANALYSE DE PRATIQUE PROFESSIONNELLE

Un intervenant spécialisé dédié à votre équipe et des outils pour développer sa réflexivité afin de prendre du recul et remettre du sens dans son travail quotidien

Les + :

- Un interlocuteur spécialisé en petite enfance
- Un accès à l'analyse de pratique même si la crèche ne dispose pas d'intervenant sur place.

TVA 20%

Nom de la formation	Référence	Durée	Tarif / formation et / apprenant*
ANALYSE DE PRATIQUE : cycle en classe virtuelle (p.40) - forfait 8 apprenants	78908	6h	180 € TTC/groupe
ANALYSE DE PRATIQUE : cycle de direction d'EAJE en INTER - forfait par apprenant	85062	6h	288 € TTC/pers

4. LES JOURNEES PÉDAGOGIQUES

Un formateur se déplace dans vos locaux sur la thématique de votre choix.

Les +

- Un interlocuteur spécialisé en petite enfance
- Un programme est co-construit avec votre établissement selon vos besoins.

Tarif sur devis (voir détails p.41)

5. LES PARCOURS À LA CARTE

Pour former une équipe sur une seule et même formation (4h minimum à choisir par personne)

Les + :

- La flexibilité et l'autonomie dans le suivi de la formation.
- Vous choisissez l'ordre dans lequel vous souhaitez suivre les différents modules de formation.
- Accès simplifié : chaque apprenant reçoit un lien personnel unique pour accéder à son parcours.

Nom de la formation	Réf	Durée	Tarif / formation et / apprenant
COMPRENDRE ET ACCOMPAGNER LES ÉMOTIONS DE L'ENFANT (p.20)	80191	1h	30 € TTC
TOUT-PETITS QUI TAPENT, POUSSENT, MORDENT : comment réagir à l'agressivité ? (p.21)	78907	1h	30 € TTC
LA COMMUNICATION POSITIVE : pour être mieux compris et écouté de l'enfant (p. 22)	78908	2h	60 € TTC
COMMUNICATION ET DÉVELOPPEMENT DU LANGAGE (p.23)	82819	2h	60 € TTC
JEUX LIBRES ET ACTIVITÉS : quel équilibre avant 3 ans pour des enfants heureux ? (p. 24)	78910	2h	60 € TTC
AMÉNAGER ET ÉQUIPER LES ESPACES DE JEUX (p.25)	79641	2h	60 € TTC
LE DÉVELOPPEMENT PSYCHOMOTEUR AVANT LA MARCHÉ (p. 26)	79637	2h	60 € TTC
LE DÉVELOPPEMENT PSYCHOMOTEUR APRÈS LA MARCHÉ (p. 27)	79638	2h	60 € TTC
ACCOMPAGNER L'ENFANT DANS L'ACQUISITION DE LA PROPRIÉTÉ (p.28)	78909	1h	30€ TTC
PORTAGE PSYCHIQUE ET PHYSIQUE : penser l'enfant dans sa globalité (p. 29)	78906	2h	60 € TTC
LES TRANSMISSIONS AUX PARENTS (p. 30)	79636	2h	60 € TTC
ACCOMPAGNER LA PARENTALITÉ (p.31)	82438	2h	60 € TTC
ACCUEILLIR UN ENFANT EN SITUATION DE HANDICAP (p. 32)	82821	2h	60 € TTC
L'ALIMENTATION DE 0 À 3 ANS (p. 33)	82439	3h	90 € TTC
METTRE EN PLACE LE SYSTÈME DE RÉFÉRENCE (p. 40)	80193	2h	60 € TTC
MANAGEMENT ET COHÉSION D'ÉQUIPE EN MICRO-CRÈCHE (p.34)	79639	3h	90 € TTC
MANAGEMENT ET COHÉSION D'ÉQUIPE EN EAJE (p.35)	86889	4h	120 € TTC
LA COMMUNICATION GESTUELLE ASSOCIÉE À LA PAROLE (p.38)	85858	2h	60 € TTC
L'ÉVEIL À LA NATURE (p.36)	85859	2h30	75 € TTC
L'ÉVEIL SENSORIEL DU TOUT-PETIT ET L'APPROCHE SNOEZELEN (p.37)	85860	3h	90 € TTC
SE LIBÉRER DU STRESS ET RETROUVER SON ÉNERGIE : Respiration, yoga, relaxation (p.39)	84858	2h	60 € TTC

Comment réserver ces formations ?

POUR TOUTE DEMANDE DE DEVIS

1. Effectuez vos demande en ligne ou contactez-nous à digital-learning@dunod.com

- Quelles que soient les formations souhaitées et le nombre d'apprenants, un minimum de facturation de 250€ TTC est requis pour pouvoir vous adresser un devis.

- Nos formations sont financées jusqu'à 100% par les OPCO dans le cadre du plan de développement des compétences de votre établissement.

2. Nous vous adressons : devis et programme de formation détaillés sous 48h pour vous permettre d'effectuer votre demande de financement.

3. Dès la signature de votre devis, les formations peuvent être mises en place en quelques heures, y compris pour les grands groupes d'apprenants.

POUR PLUS D'INFORMATIONS

[Rendez-vous sur https://dunod-formation.com/petite-enfance](https://dunod-formation.com/petite-enfance)

@ Contactez-nous par mail à digital-learning@dunod.com

☎ Appelez-nous au 06 63 51 35 93

Testé et approuvé par les professionnels Petite enfance !

Plus de 150 crèches formées chaque année et près de 8000 professionnels depuis début 2020

Ils nous font confiance

- Ville de Paris • Ville de Frejus
- Ville de Bagneux • Ville de Clamart
- Association Léo Lagrange
- Koala kids • Les Petits tourbillons
- Les amis de Lily • Les crèches Tillou
- Association Pouce Poucette
- Nounou 19 • Couleurs de vie...

Une directrice de microcrèche

« Le contenu est intéressant, certaines actions étaient déjà en place dans notre structure mais les explications avec d'autres mots que les miens étaient bienvenus. La reformulation m'a fait du bien pédagogiquement. Le côté humoristique de certaines parties est très sympa ! »

Une directrice de multi-accueil

« C'est pédagogique, ludique, très plaisant ! Cela permet de réfléchir, de se poser des questions. Il y a des exemples, c'est vraiment concret, très pratique, il y a des outils à mettre en place. C'est exactement ce dont les professionnelles ont besoin ! Et puis, il y a des documents à télécharger. Avec les formations Dunod, on a un vrai support de formation ! J'ai affiché l'affiche sur le jeu dans mon établissement, Les parents peuvent la consulter ! Et puis, on assiste aux formations en restant sur place ! »

94% des utilisateurs estiment que la formation a répondu à leurs attentes

96% des utilisateurs pensent pouvoir mettre en application tout de suite leurs nouvelles compétences



Découvrez la bibliothèque idéale des professionnels de la petite enfance !

Pour prolonger et compléter l'expérience de formation, un livre est irremplaçable.

Spécial crèches !



Guide pratique de la communication signée avec les enfants
150 signes du quotidien illustrés et expliqués avec les vidéos
Bertille Poincelet
144 pages
1^{er} éd. septembre 2022
J'achète le livre • 23,90 €
Le ebook • 16,99 €



Le grand dictionnaire de la petite enfance
Sous la direction de Caroline Morel
Avec la contribution de 98 auteurs
592 pages
2^e éd. mai 2021
J'achète le livre • 38,50 €
Le ebook • 29,99 €



La pédagogie active en crèche
Pour des enfants autonomes, libres et authentiques
Nathalie Rétif
160 pages
septembre 2019
J'achète le livre • 17,50 € - Le ebook • 12,99 €



Heureux dans son corps, heureux à la crèche !
Le bien-être et l'accueil collectif et individuel de la petite enfance
Monique Busquet
160 pages
août 2019
J'achète le livre • 17,50 € - Le ebook • 12,99 €



Projet et accompagnement éducatif en crèche
Refonder les pratiques pédagogiques
Laurence Rameau • Fanny Covelli • Claire Trocmez
240 pages
août 2019
J'achète le livre • 18,50 € - Le ebook • 12,99 €



L'itinérance ludique
Une pédagogie pour apprendre à la crèche - 2^e éd.
Laurence Rameau
160 pages
mai 2022
J'achète le livre • 21,90 € - Le ebook • 14,99 €



Bouger en crèche
Lucie Meunier
Jean Epstein
128 pages
septembre 2018
J'achète le livre • 17,90 € - Le ebook • 12,99 €



La crèche est mon quotidien
Une directrice prend la parole
Anne-Cécile George
192 pages
septembre 2018
J'achète le livre • 19,50 € - Le ebook • 13,99 €



Des bébés et des crèches
Comprendre le développement du tout-petit pour mieux l'accueillir
Cécile Pavot-Lemoine
416 pages
mars 2018
J'achète le livre • 27,90 € - Le ebook • 18,99 €



Management participatif et qualité éducative en crèche
Brigitte Bonnafous
256 pages
avril 2022
J'achète le livre • 21,90 € - Le ebook • 14,99 €



La bientraitance éducative dans l'accueil des jeunes enfants
Claire Boutillier
208 pages
3^e éd. février 2023
J'achète le livre • 20,90 € - Le ebook • 14,99 €



Guide TRÈS pratique pour les pros de la petite enfance
47 fiches pour affronter toutes les situations
Héloïse Junier
304 pages
2^e éd. octobre 2021
J'achète le livre • 20,90 € - Le ebook • 14,99 €

Autour du développement de l'enfant



L'enfant de 0 à 2 ans
Vie affective et problèmes familiaux
Myriam David
144 pages
7^e éd. août 2016
J'achète le livre • 12,90 € - Le ebook • 6,99 €



L'enfant de 2 à 6 ans
Vie affective et problèmes familiaux
Myriam David
144 pages
7^e éd. août 2016
J'achète le livre • 12,90 € - Le ebook • 8,99 €



Les vrais besoins des jeunes enfants (et de leurs parents)
Guide pro de la parentalité positive
Emmanuelle Rigeade
256 pages
1^{er} éd. juin 2023
J'achète le livre • 21,90 € - Le ebook • 15,99 €



Le bébé en mouvement
Savoir accompagner son développement psychomoteur
Lucie Meunier
160 pages
2^e éd. août 2019
J'achète le livre • 19,50 € - Le ebook • 13,99 €



Communiquer, penser, parler avec le petit enfant
Marie-Paule Thollon Béhar
160 pages
septembre 2020
J'achète le livre • 17,90 € - Le ebook • 12,99 €



Comprendre le monde de l'enfant
Jean Epstein
160 pages
3^e éd. août 2023
J'achète le livre • 16,90 €



Éducation alimentaire
21 ateliers d'éveil au goût et aux 5 sens
Carole Ligniez
184 pages
avril 2019
J'achète le livre • 20,50 € - Le ebook • 14,99 €



Petite enfance : de la musique avant toute chose !
Des neurosciences aux crèches musicales
Claudia Kespy-Yahi
288 pages
octobre 2019
J'achète le livre • 21,60 € - Le ebook • 15,99 €

Autour du jeu



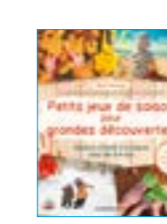
Une pédagogie du jeu avant 3 ans
Quelles activités dans les lieux d'accueil de la petite enfance ?
Fabienne Agnès Levine
240 pages
2^e éd. octobre 2019
J'achète le livre • 18,50 € - Le ebook • 12,99 €



Le besoin de jouer chez les tout-petits
35 fiches conseils pour les pros de la petite enfance
Fabienne Agnès Levine
264 pages
octobre 2021
J'achète le livre • 22,90 € - Le ebook • 14,99 €



Le jeu enjeu
Adultes, enfants : vivre ensemble en collectivité
Jean Epstein
144 pages
août 2011
J'achète le livre • 18,50 €



Petits jeux de saison pour grandes découvertes
Ateliers d'éveil à la nature pour les 0-4 ans
Elise Mareuil
160 pages
mars 2019
J'achète le livre • 15,90 € - Le ebook • 9,99 €



Jouer avec la nature
70 activités d'éveil pour les tout petits
Elise Mareuil
256 pages
octobre 2017
J'achète le livre • 20,50 €

Pour aller plus loin



Pour ou contre ?
Les grands débats de la petite enfance à la lumière des connaissances scientifiques
Héloïse Junier
288 pages
octobre 2021
J'achète le livre • 22,50 € - Le ebook • 14,99 €



Des bébés et des histoires
Livres, jeux et comptines pour tout-petits
Laëticia Delpech, Elise Mareuil
272 pages
mai 2021
J'achète le livre • 23,90 € - Le ebook • 16,99 €



La créativité, un jeu d'enfants
Vers une relation éducative créative, consciente et respectueuse
Pascale Blanc
240 pages
août 2020
J'achète le livre • 19,90 € - Le ebook • 14,99 €

Vous avez droit à
58h de formation annuelle
100% financées par IPERIA



Durée des formations

14h à 21h



11 FORMATIONS À RÉALISER À VOTRE RYTHME, QUAND CELA VOUS ARRANGE !

- > Nos sessions sont ouvertes les 1er et le 3e jeudi du mois
- > en accès libre pendant 2 mois.
- > Accompagnement humain en visio au démarrage de la formation (non obligatoire)
- > Suivi de réalisation tout au long de votre parcours.

RENFORCEZ LES COMPÉTENCES DONT VOUS AVEZ BESOIN !

- > des formations ludiques et professionnalisantes pour répondre efficacement aux problèmes que vous rencontrez au quotidien.

CES HEURES SONT ÉGALEMENT RÉMUNÉRÉES.

Découvrez les thématiques qui vous intéressent, consultez la page dédiée aux modalités d'inscription et de financement et inscrivez-vous !

SUR UNE PLATEFORME OFFRANT UNE SUCCESSION D'ACTIVITÉS RYTHMÉES ET VIVANTES !



Textes,
infographies &
fiches pratiques



Quiz formatifs
avec réponses
commentées
immédiates



Vidéos-terrain
tournées en
crèche &
Vidéos de partages
d'expertises



Affiches
pédagogiques &
illustrations



Cas pratiques
scénarisés



Quiz d'évaluation
final avec accès
aux corrections et
commentaires



► DES FORMATEURS EXPERTS et RECONNUS



Une équipe à votre service

digital-learning@dunod.com

 06 63 51 35 93

<https://dunod-formation.com/petite-enfance>

